



## ОПШТИНА ИЛИНДЕН

Бр.12-1151  
Дата 29.04.2026 година  
Илинден

Врз основа на член 62 став 10 од Законот за урбанистичко планирање (Сл.весник на Р.С.М. бр.32/20, 111/23, 171/24, 224/24, 40/25 и 127/25), Општина Илинден го дава следното:

### СООПШТЕНИЕ ЗА УВИД НА ЈАВНОСТА

Се известуваат сите заинтересирани граѓани, правни лица, државната управа, научните и стручните организации, дека општина Илинден води постапка за одобрување на Урбанистички проект вон опфат на урбанистички план за група на класа на намена Е1.13 – површински соларни и фотоволтаични електрани со моќност од 1 MW (фотонапонски панели за производство на електрична енергија кои се градат на земјиште) на КП 510, КП 511 и КП 512 КО Мршевци, Општина Илинден.

Просторот кој е предмет на изработка на урбанистички проект се наоѓа на територија на Општина Илинден. Во рамките на проектниот опфат влегува следните катастарски парцели: КП 510, КП 511 и КП 512 КО Мршевци, Општина Илинден.

Границите на проектниот опфат може да се опишат и преку координати на секоја прекршна точка како што следи :

Графница на планскиот опфат измесува 7443,21 м<sup>2</sup> Обиколка 569.668 м

1. X=7552684.860 Y=4652729.850
2. X=7552730.530 Y=4652746.620
3. X=7552717.820 Y=4652778.420
4. X=7552705.330 Y=4652768.990
5. X=7552688.010 Y=4652763.350
6. X=7552658.090 Y=4652755.150
7. X=7552636.400 Y=4652746.890
8. X=7552553.090 Y=4652737.810
9. X=7552508.390 Y=4652733.200
10. X=7552488.900 Y=4652703.060
11. X=7552509.030 Y=4652697.610
12. X=7552542.920 Y=4652687.610
13. X=7552531.390 Y=4652702.530
14. X=7552559.930 Y=4652714.580
15. X=7552590.210 Y=4652710.840
16. X=7552623.350 Y=4652712.740
17. X=7552657.270 Y=4652718.180

Опфатот е дефиниран со следните граници:

- Од запад граничи со КП 508 КП 515 и КП 516 КО Мршевци
- Од север граничи со КП 509 КО Мршевци
- Од исток граничи со КП 913 КО Мршевци – Пристапен пат
- Од југ граничи со КП 548 и КП 513 КО Мршевци



## ОПШТИНА ИЛИНДЕН

---

Урбанистичкиот проект вон опфат на урбанистички план за група на класа на намена Е1.13 – површински соларни и фотоволтаични електрани со моќност до 1 MW ( фото-напонски панели за производство на електрична енергија кои се градат на земјиште) на КП 510, КП 511 и КП 512 КО Мршевци, Општина Илинден, ќе биде објавен на веб страната на општина илинден ([www.ilinden.gov.mk](http://www.ilinden.gov.mk)) и изложен во просториите на општина илинден, во рок од 15 дена и тоа почнувајќи од 08.05.2026 година до 22.05.2026 година, секој работен ден од 8,00 часот до 16.00 часот. Во наведениот рок јавноста има можност да достави забелешки во однос на урбанистичкиот проект, преку архивата на општина илинден.

Пристигнатите забелешки ги разгледува комисија за урбанизам од член 38 од законот за урбанистичко планирање и составува записник со образложенија за прифатените и неприфатените забелешки, што се објавува на службената веб страна на Општина Илинден.

Со почит,

Изработил:  
Александар Арсовски, миа

ОПШТИНА ИЛИНДЕН  
Градоначалник,  
м-р Александар Георгиевски





**- УРБАНИСТИЧКИ ПРОЕКТ -**

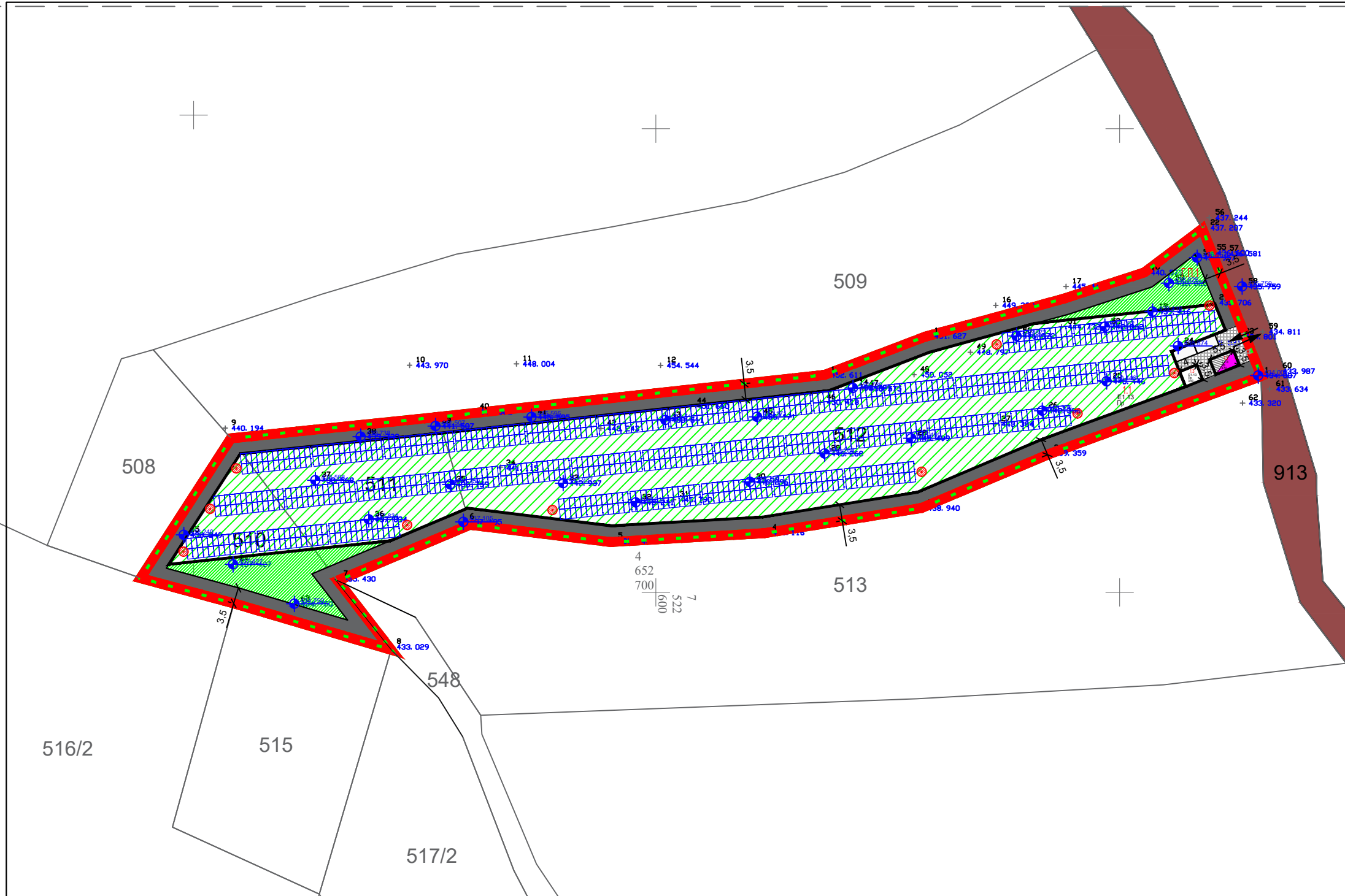
ВОН ОПФАТ НА УРБАНИСТИЧКИ ПЛАН ЗА ГРУПА НА КЛАСА НА НАМЕНА Е1.13 - ПОВРШИНСКИ СОЛАРНИ И ФОТОВОЛТАИЧНИ ЕЛЕКТРАНИ СО МОКНОСТ ДО 1 MW (ФОТО-НАПОНСКИ ПАНЕЛИ ЗА ПРОИЗВОДСТВО НА ЕЛЕКТРИЧНА ЕНЕРГИЈА КОИ СЕ ГРАДАТ НА ЗЕМЈИШТЕ) НА КП. 510, КП.511 И КП.512, КО. Мршевци ОПШТИНА ИЛИНДЕН

**ЛЕГЕНДА**

- У-1.1 граница на проектн опфат на УП - П=7443.21 м<sup>2</sup>
- У-2.1 граница на наменска зона
- У-3.1 регулациона линија
- У-3.2 граница на градежна парцела
- У-4.1 градежна линија
- Елементи на сообраќајница
- (Е1.13) - Соларни фотоволтаични панели и фотонапонски елементи - уреди поставени за покачување на напон - платформи
- Партерно уредување-зеленило
- Поплочена површина
- Земјен пат
- Пат
- Паркинг место
- ↑ Е1.13 Нумерација на објект, намена, катност и висина на венец
- ↔ Влез-излез во парцела
- ⊙ ПП Апарати со пена (S100)

**СИНТЕЗЕН ПЛАН**

-УРБАНИСТИЧКИ ПРОЕКТ -	Технички број УП-Ц15/24	УП урбанистички проект
Локација, адреса	КП. 510, КП. 511 и КП. 512, м.в."Курилово", КО. Мршевци- Општина Илинден	
Намена	Е1.13 - површински соларни фотоволтаични електрани со моќност до 1MW (фото-напонски панели за производство на електрична енергија кои се градат на земјиште)	
Инвеститор	Друштво за градежништво, проектирање, производство, трговија и услуги "ЦЕАСОЛ" доел експорт-импорт Тетово Управител: Менсур Шерифи	
Содржина на листот	<b>СИНТЕЗЕН ПЛАН</b>	
Број на лиценца	Друштво за градежништво, проектирање, производство, трговија и услуги ЦЕАЦОН ДООЕЛ ТЕТОВО со лиценца бр. П.734/Б <small>Потпис</small>	
Овластен планер	Д.и.а. Љуљејета Ариф Рамадани со овластување бр.0.0621 <small>Потпис</small>	
Датум: Јули, 2025	Размер: 1: 1500	Број на лист <b>9</b>



**НУМЕРИЧКИ ПОДАТОЦИ**

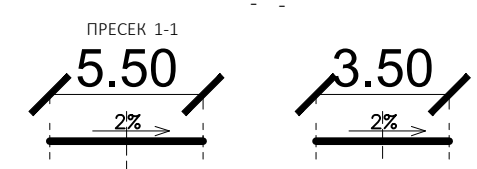
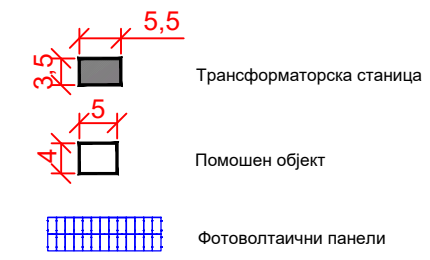
Номеклатура на гр. парцела	Бр.на објекти	Површина на градежна парцела	Максимална површина за градба (м)	Вкупна изградена површина (м)	Висина на објекти до венец (м)	Катност на објекти	Намена на објекти	Комп. класа на намена со Макс.% на учество на един. намена во однос на основна класа на намена во планот (%)	Максимален дозволен % на учество на збир компатиб. класи на намени во однос на основна класа на намена во планот (%)	Процент на изграденост (%)	Коефициент на искористеност	Место на паркирање број на места по чл. 134 од Правилник		
ГП.1.1	1.1	7443.21	4965.11	4965.11	4.50	Пр	Е1.13	Е1.8-ТС- 20%	20%	66.71%	0.67	2 п.м. во парцела		
	1.2		19.20	19.20	4.50	Пр	Е1.8-ТС						0.26%	0.0026
	1.3		14.00	14.00	3.50	Пр	Пом.објект						0.19%	0.002

**НАМЕНА НА ГРАДБИ ВО ГРАДЕЖНА ПАРЦЕЛА БР. 1**

НАМЕНА	Мах. површина за градба (м)	Вкупна изградена површина (м)
(Е1.13) - Соларни фотоволтаични панели	4965.11	4965.11
(Е1.8) - Трансформаторска станица	19.20	19.20
Помошен објект	14.00	14.00
<b>ВКУПНА ПОВРШИНА</b>	<b>4998.31</b>	<b>4998.31</b>

**НАМЕНА НА ПОВРШНИ ВО ГРАДЕЖНА ПАРЦЕЛА БР. 1**

НАМЕНА	Вкупна површина по намени (м)	(%)
(Е1.13) - Соларни фотоволтаични панели и уреди за покачување на напон	4965.11	66.71%
(Е1.8) - Трансформаторска станица	19.20	0.26%
Помошен објект	14.00	0.19%
Плоштадна површина	71.94	0.97%
Пат	1898.42	25.49%
Паркинг простор	25.00	0.34%
Партерно уредување - зеленило	449.54	6.04%
<b>ВКУПНА ПОВРШИНА НА ГРАДЕЖНА ПАРЦЕЛА</b>	<b>7443.21</b>	<b>100%</b>



\* - Зеленилото без пресметка на зеленилото помеѓу панелите