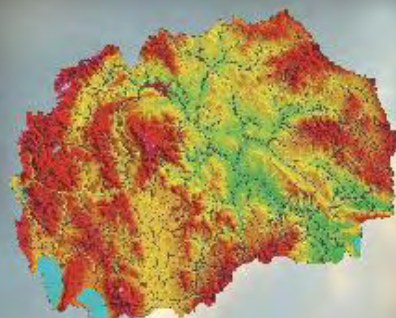


# ДРЖАВЕН АВТОМАТСКИ МОНИТОРИНГ СИСТЕМ ЗА КВАЛИТЕТ НА АМБИЕНТЕН ВОЗДУХ

NO<sub>x</sub>

CO



O<sub>3</sub>

SO<sub>2</sub>

PM<sub>10</sub>

## Месечен извештај - Декември 2025



**Илинден**

**Декември  
2025**

## **Илинден**

Во Општина Илинден, со цел да се следи квалитетот на амбиентниот воздух во околината на Рафинеријата за преработка на нафта ОКТА, поставена е мониторинг станица за квалитет на амбиентниот воздух во дворот на училиштето „Браќа Миладиновци“ во с.Миладиновци во 2009 година.

Во следната табела се прикажани координатите на автоматските мониторинг станици за квалитет на воздух:

| Станица |             | Координати    |               |              |
|---------|-------------|---------------|---------------|--------------|
|         |             | Лонгитуда     | Латитуда      | Алтитуда (m) |
| 1       | Миладиновци | 21°39'08.88'' | 41°59'14.79'' | 268          |

Табеларени графички приказ на среднодневните концентрации на сулфур двооксид ( $SO_2$ ) од Илинден, за месец декември 2025 година

| $SO_2$ / $\mu g/m^3$ | Миладиновци |
|----------------------|-------------|
| 01/12/2025           | 4.3         |
| 02/12/2025           | 2.5         |
| 03/12/2025           | 6.4         |
| 04/12/2025           | 5.2         |
| 05/12/2025           | 8.0         |
| 06/12/2025           | 4.0         |
| 07/12/2025           | 6.0         |
| 08/12/2025           | 4.1         |
| 09/12/2025           | 7.7         |
| 10/12/2025           | 5.7         |
| 11/12/2025           | 12.9        |
| 12/12/2025           |             |
| 13/12/2025           | 8.5         |
| 14/12/2025           | 6.0         |
| 15/12/2025           | 9.8         |
| 16/12/2025           | 7.0         |
| 17/12/2025           | 9.4         |
| 18/12/2025           | 12.2        |
| 19/12/2025           | 5.2         |
| 20/12/2025           | 3.8         |
| 21/12/2025           | 8.7         |
| 22/12/2025           | 6.3         |
| 23/12/2025           | 8.3         |
| 24/12/2025           | 9.8         |
| 25/12/2025           |             |
| 26/12/2025           | 6.6         |
| 27/12/2025           | 7.2         |
| 28/12/2025           | 8.7         |
| 29/12/2025           | 12.1        |
| 30/12/2025           | 10.2        |
| 31/12/2025           | 9.2         |

| $SO_2$ / $\mu g/m^3$  | Миладиновци |
|---|-------------|
| Гранична 1h вредност за заштита на човековото здравје         | 350         |
| Колку часови е надмината 1h гр. вредност во тековниот месец   | 0           |
| Колку часови е надмината 1h гр. вредност во 2025              | 0           |
| Гранична 24h вредност за заштита на човековото здравје        | 125         |
| Колку денови е надмината 24h гр. вредност во тековниот месец  | 0           |
| Колку денови е надмината 24h гр. вредност во 2025             | 0           |
| Праг на алармирање  | 500         |
| Колку пати е надминат прагот на алармирање во тековниот месец | 0           |

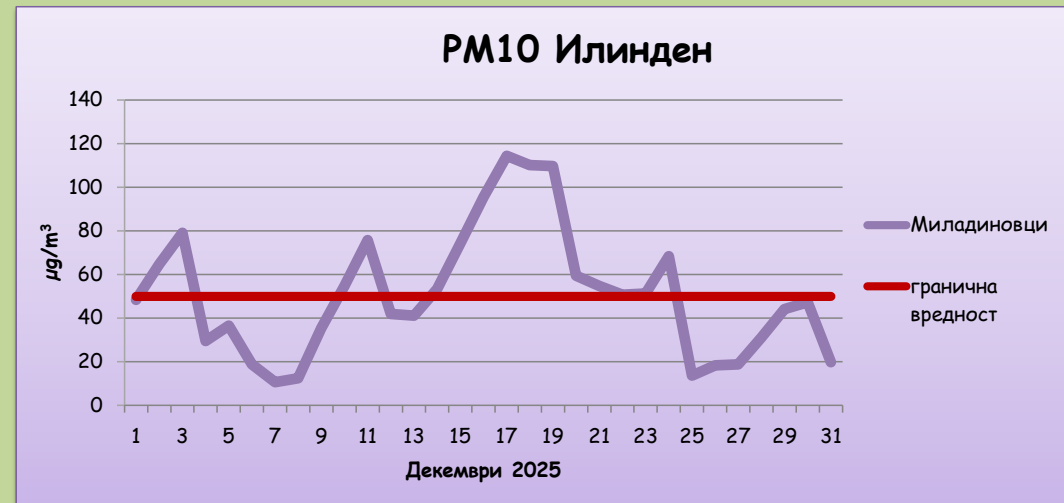


Среднодневни концентрации на сулфур двооксид ( $SO_2$ )

**Табеларен и графички приказ на среднодневните концентрации на суспендирани честички со големина до 10 микрометри (PM10) од Илинден, за месец декември 2025 година**

| PM <sub>10</sub> / µg/m <sup>3</sup> | Миладиновци |
|--------------------------------------|-------------|
| 01/12/2025                           | 48.4        |
| 02/12/2025                           | 64.7        |
| 03/12/2025                           | 79.1        |
| 04/12/2025                           | 29.5        |
| 05/12/2025                           | 36.5        |
| 06/12/2025                           | 18.7        |
| 07/12/2025                           | 10.6        |
| 08/12/2025                           | 12.4        |
| 09/12/2025                           | 35.5        |
| 10/12/2025                           | 54.7        |
| 11/12/2025                           | 75.7        |
| 12/12/2025                           | 41.9        |
| 13/12/2025                           | 41.1        |
| 14/12/2025                           | 53.4        |
| 15/12/2025                           | 74.3        |
| 16/12/2025                           | 95.5        |
| 17/12/2025                           | 114.4       |
| 18/12/2025                           | 110.2       |
| 19/12/2025                           | 109.8       |
| 20/12/2025                           | 59.4        |
| 21/12/2025                           | 54.8        |
| 22/12/2025                           | 50.8        |
| 23/12/2025                           | 51.3        |
| 24/12/2025                           | 68.3        |
| 25/12/2025                           | 13.6        |
| 26/12/2025                           | 18.3        |
| 27/12/2025                           | 18.8        |
| 28/12/2025                           | 31.1        |
| 29/12/2025                           | 44.2        |
| 30/12/2025                           | 47.2        |
| 31/12/2025                           | 19.7        |

| PM <sub>10</sub> / µg/m <sup>3</sup>                         | Миладиновци |
|--|-------------|
| Гранична 24h вредност за заштита на човековото здравје       | 50          |
| Колку денови е надмината 24h гр. вредност во тековниот месец | 15          |
| Колку денови е надмината 24h гр. вредност во 2025            | 36          |



*Среднодневни концентрации на суспендирани честички со големина до 10 микрометри (PM10)*

Табеларен и графички приказ на среднодневните концентрации на суспендирани честички со големина до 2,5 микрометри (PM<sub>2,5</sub>) од Илинден, за месец декември 2025 година

| PM <sub>2,5</sub> / $\mu\text{g}/\text{m}^3$ | Миладиновци |
|--|-------------|
| 01/12/2025                                   | 37.9        |
| 02/12/2025                                   | 54.2        |
| 03/12/2025                                   | 66.2        |
| 04/12/2025                                   | 25.2        |
| 05/12/2025                                   | 34.9        |
| 06/12/2025                                   | 15.7        |
| 07/12/2025                                   | 8.6         |
| 08/12/2025                                   | 9.6         |
| 09/12/2025                                   | 23.2        |
| 10/12/2025                                   | 43.7        |
| 11/12/2025                                   | 64.9        |
| 12/12/2025                                   | 35.3        |
| 13/12/2025                                   | 35.2        |
| 14/12/2025                                   | 49.0        |
| 15/12/2025                                   | 62.3        |
| 16/12/2025                                   | 83.8        |
| 17/12/2025                                   | 96.5        |
| 18/12/2025                                   | 96.3        |
| 19/12/2025                                   | 96.4        |
| 20/12/2025                                   | 57.8        |
| 21/12/2025                                   | 50.8        |
| 22/12/2025                                   | 42.4        |
| 23/12/2025                                   | 50.1        |
| 24/12/2025                                   | 62.4        |
| 25/12/2025                                   | 11.7        |
| 26/12/2025                                   | 16.1        |
| 27/12/2025                                   | 17.1        |
| 28/12/2025                                   | 33.0        |
| 29/12/2025                                   | 31.3        |
| 30/12/2025                                   | 44.2        |
| 31/12/2025                                   | 17.2        |



Среднодневни концентрации на суспендирани честички со големина до 2.5 микрометри (PM 2.5)

**Табеларен и графички приказ на максимални дневни осумчасовни средни вредности на концентрацијата на јаглерод моноксид (CO) од Илинден, за месец декември 2025 година**

| CO / mg/m <sup>3</sup> | Миладиновци |
|------------------------|-------------|
| 01/12/2025             |             |
| 02/12/2025             |             |
| 03/12/2025             |             |
| 04/12/2025             |             |
| 05/12/2025             |             |
| 06/12/2025             |             |
| 07/12/2025             |             |
| 08/12/2025             |             |
| 09/12/2025             |             |
| 10/12/2025             |             |
| 11/12/2025             |             |
| 12/12/2025             |             |
| 13/12/2025             |             |
| 14/12/2025             |             |
| 15/12/2025             |             |
| 16/12/2025             |             |
| 17/12/2025             |             |
| 18/12/2025             |             |
| 19/12/2025             |             |
| 20/12/2025             |             |
| 21/12/2025             |             |
| 22/12/2025             |             |
| 23/12/2025             |             |
| 24/12/2025             |             |
| 25/12/2025             |             |
| 26/12/2025             |             |
| 27/12/2025             |             |
| 28/12/2025             |             |
| 29/12/2025             |             |
| 30/12/2025             |             |
| 31/12/2025             |             |

| CO / mg/m <sup>3</sup>                                    | Миладиновци |
|---|-------------|
| Гранична 8h вредност за заштита на човековото здравје     | 10          |
| Колку пати е надмината 8h гр. вредност во тековниот месец | 0           |
| Колку пати е надмината 8h гр.вредност во 2025             | 0           |

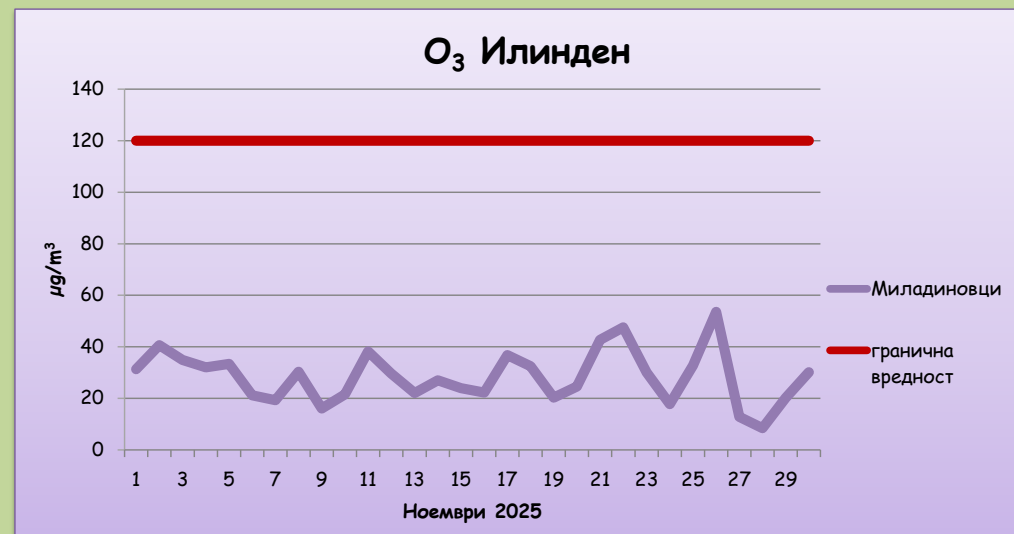


*максимални дневни осумчасовни средни вредности на концентрацијата на јаглерод моноксид (CO)*

**Табеларен и графички приказ на максимални дневни осумчасовни средни вредности на концентрацијата на озон ( $O_3$ ) од Илинден, за месец декември 2025 година**

| $O_3$ / $\mu\text{g}/\text{m}^3$ | Миладиновци |
|----------------------------------|-------------|
| 01/12/2025                       | 30.4        |
| 02/12/2025                       | 7.8         |
| 03/12/2025                       | 3.5         |
| 04/12/2025                       | 50.2        |
| 05/12/2025                       | 24.9        |
| 06/12/2025                       | 32.1        |
| 07/12/2025                       | 26.0        |
| 08/12/2025                       | 37.4        |
| 09/12/2025                       | 37.0        |
| 10/12/2025                       | 14.6        |
| 11/12/2025                       | 15.4        |
| 12/12/2025                       | 41.4        |
| 13/12/2025                       | 43.6        |
| 14/12/2025                       | 23.1        |
| 15/12/2025                       | 22.1        |
| 16/12/2025                       | 10.1        |
| 17/12/2025                       | 10.1        |
| 18/12/2025                       | 8.5         |
| 19/12/2025                       | 9.9         |
| 20/12/2025                       | 6.9         |
| 21/12/2025                       | 7.4         |
| 22/12/2025                       | 10.2        |
| 23/12/2025                       | 9.2         |
| 24/12/2025                       | 3.4         |
| 25/12/2025                       | 19.0        |
| 26/12/2025                       | 27.1        |
| 27/12/2025                       | 49.5        |
| 28/12/2025                       | 66.5        |
| 29/12/2025                       | 54.5        |
| 30/12/2025                       | 60.1        |
| 31/12/2025                       | 62.4        |

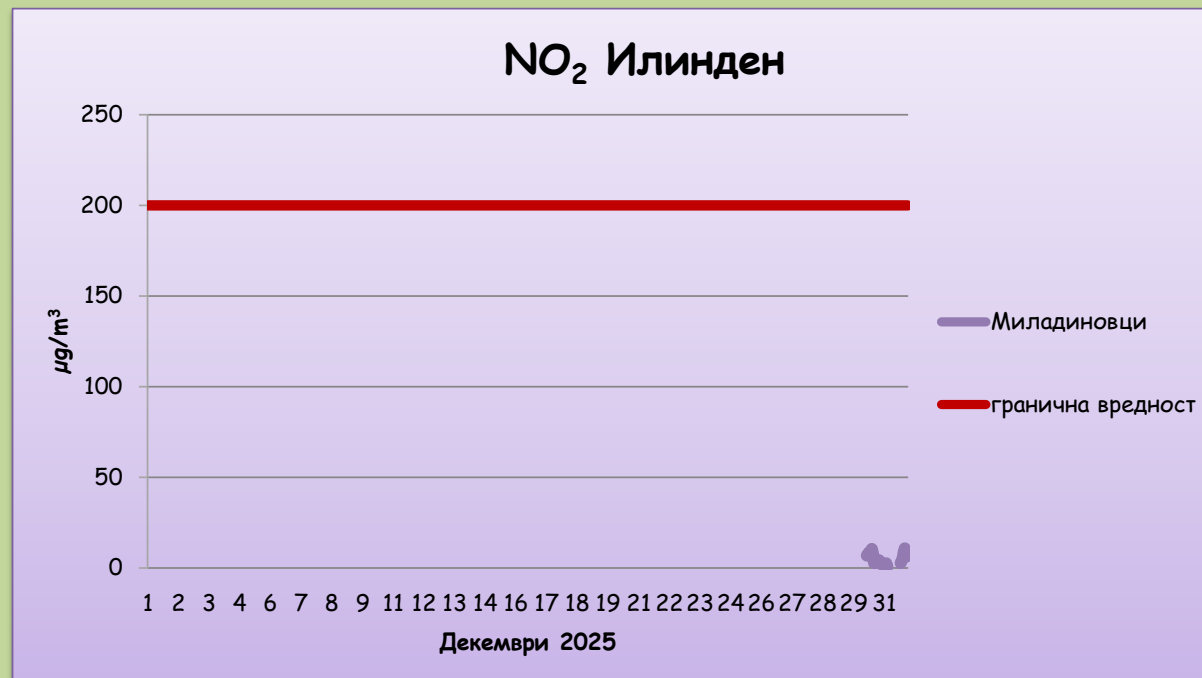
| $O_3$ / $\mu\text{g}/\text{m}^3$                                  | Миладиновци |
|---|-------------|
| Целна вредност за заштита на човековото здравје                   | 120         |
| Колку пати е надмината целната вр. во тековниот месец             | 0           |
| Колку пати е надмината целната вредност во 2025                   | 6           |
| Праг на предупредување  | 180         |
| Колку пати е надминат прагот на предупредување во тековниот месец | 0           |
| Праг на алармирање  | 240         |
| Колку пати е надминат прагот на алармирање во тековниот месец     | 0           |



максимални дневни осумчасовни средни вредности на концентрацијата на озон ( $O_3$ )

**Анализа и графички приказ на Средночасовни концентрации на азот двооксид ( $\text{NO}_2$ ) од Илинден, за месец декември 2025 година**

| $\text{NO}_2$ / $\mu\text{g}/\text{m}^3$                      | Миладиновци |
|---|-------------|
| Гранична 1h вредност за заштита на човековото здравје         | 200         |
| Колку часови е надмината 1h гр. вредност во тековниот месец   | 0           |
| Колку часови е надмината 1h вредност во 2025                  | 0           |
| Праг на алармирање  | 400         |
| Колку пати е надминат прагот на алармирање во тековниот месец | 0           |



**Средночасовни концентрации на азот двооксид ( $\text{NO}_2$ )**

Табеларен приказ на среднодневните вредности на метеоролошките параметри од Илинден, за месец декември 2025 год.

| Миладиновци |                     |                 |                          |                          |                   |  |
|-------------|---------------------|-----------------|--------------------------|--------------------------|-------------------|--|
|             | Температура<br>[°C] | Влажност<br>[%] | Правец на<br>ветер [deg] | Брзина на<br>ветер [m/s] | Притисок<br>[hPa] | Глобална<br>радијација [W/m <sup>2</sup> ] |
| 01/12/2025  | 5.9                 |                 |                          |                          |                   |  |
| 02/12/2025  | 3.6                 |                 |                          |                          |                   |  |
| 03/12/2025  | 6.1                 |                 |                          |                          |                   |  |
| 04/12/2025  | 10.5                |                 |                          |                          |                   |  |
| 05/12/2025  | 9.4                 |                 |                          |                          |                   |  |
| 06/12/2025  | 10.2                |                 |                          |                          |                   |  |
| 07/12/2025  | 8.1                 |                 |                          |                          |                   |  |
| 08/12/2025  | 8.3                 |                 |                          |                          |                   |  |
| 09/12/2025  | 6.8                 |                 |                          |                          |                   |  |
| 10/12/2025  | 4.1                 |                 |                          |                          |                   |  |
| 11/12/2025  | 4.8                 |                 |                          |                          |                   |  |
| 12/12/2025  | 5.7                 |                 |                          |                          |                   |  |
| 13/12/2025  | 5.8                 |                 |                          |                          |                   |  |
| 14/12/2025  | 0.8                 |                 |                          |                          |                   |  |
| 15/12/2025  | 1.3                 |                 |                          |                          |                   |  |
| 16/12/2025  | 0.2                 |                 |                          |                          |                   |  |
| 17/12/2025  | 0.5                 |                 |                          |                          |                   |  |
| 18/12/2025  | 1.0                 |                 |                          |                          |                   |  |
| 19/12/2025  | 2.1                 |                 |                          |                          |                   |  |
| 20/12/2025  | 0.5                 |                 |                          |                          |                   |  |
| 21/12/2025  | 0.8                 |                 |                          |                          |                   |  |
| 22/12/2025  | 3.4                 |                 |                          |                          |                   |  |
| 23/12/2025  | 3.4                 |                 |                          |                          |                   |  |
| 24/12/2025  | 6.9                 |                 |                          |                          |                   |  |
| 25/12/2025  | 5.8                 |                 |                          |                          |                   |  |
| 26/12/2025  | 3.6                 |                 |                          |                          |                   |  |
| 27/12/2025  | 4.0                 |                 |                          |                          |                   |  |
| 28/12/2025  | 1.4                 |                 |                          |                          |                   |  |
| 29/12/2025  | 1.5                 |                 |                          |                          |                   |  |
| 30/12/2025  | 0.0                 |                 |                          |                          |                   |  |
| 31/12/2025  | -1.2                |                 |                          |                          |                   |  |