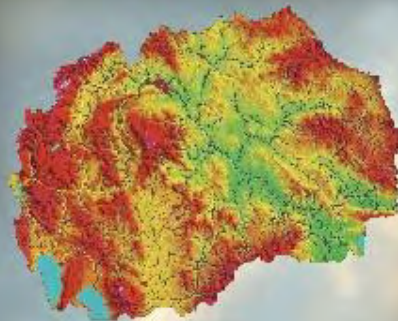


ДРЖАВЕН АВТОМАТСКИ МОНИТОРИНГ СИСТЕМ ЗА КВАЛИТЕТ НА АМБИЕНТЕН ВОЗДУХ

NO_x

CO



O₃

SO₂

PM10

Месечен извештај - Февруари 2025



МИНИСТЕРСТВО ЗА ЖИВОТНА СРЕДИНА И ПРОСТОРНО ПЛАНИРАЊЕ

www.moep.gov.mk

Илинден

**Февруари
2025**

Илинден

Во Општина Илинден, со цел да се следи квалитетот на амбиентниот воздух во околината на Рафинеријата за преработка на нафта ОКТА, поставена е мониторинг станица за квалитет на амбиентниот воздух во дворот на училиштето „Браќа Миладиновци“ во с.Миладиновци во 2009 година.

Во следната табела се прикажани координатите на автоматските мониторинг станици за квалитет на воздух:

Станица		Координати		
		Лонгитуда	Латитуда	Алтитуда (m)
1	Миладиновци	21°39'08.88''	41°59'14.79''	268

Табеларени графички приказ на среднодневните концентрации на сулфур двооксид (SO_2) од Илинден, за месец февруари 2025 година

SO_2 / $\mu g/m^3$	Миладиновци
01/02/2025	2.1
02/02/2025	2.7
03/02/2025	2.8
04/02/2025	4.3
05/02/2025	3.8
06/02/2025	10.6
07/02/2025	3.8
08/02/2025	4.5
09/02/2025	1.8
10/02/2025	3.3
11/02/2025	6.1
12/02/2025	8.1
13/02/2025	5.5
14/02/2025	5.0
15/02/2025	2.9
16/02/2025	3.0
17/02/2025	2.7
18/02/2025	2.7
19/02/2025	5.6
20/02/2025	5.9
21/02/2025	4.5
22/02/2025	8.5
23/02/2025	3.3
24/02/2025	3.5
25/02/2025	4.3
26/02/2025	3.6
27/02/2025	3.0
28/02/2025	2.9

SO_2 / $\mu g/m^3$	Миладиновци
Гранична 1h вредност за заштита на човековото здравје	350
Колку часови е надмината 1h гр. вредност во тековниот месец	0
Колку часови е надмината 1h гр. вредност во 2025	0
Гранична 24h вредност за заштита на човековото здравје	125
Колку денови е надмината 24h гр. вредност во тековниот месец	0
Колку денови е надмината 24h гр. вредност во 2025	0
Праг на алармирање	500
Колку пати е надминат прагот на алармирање во тековниот месец	0

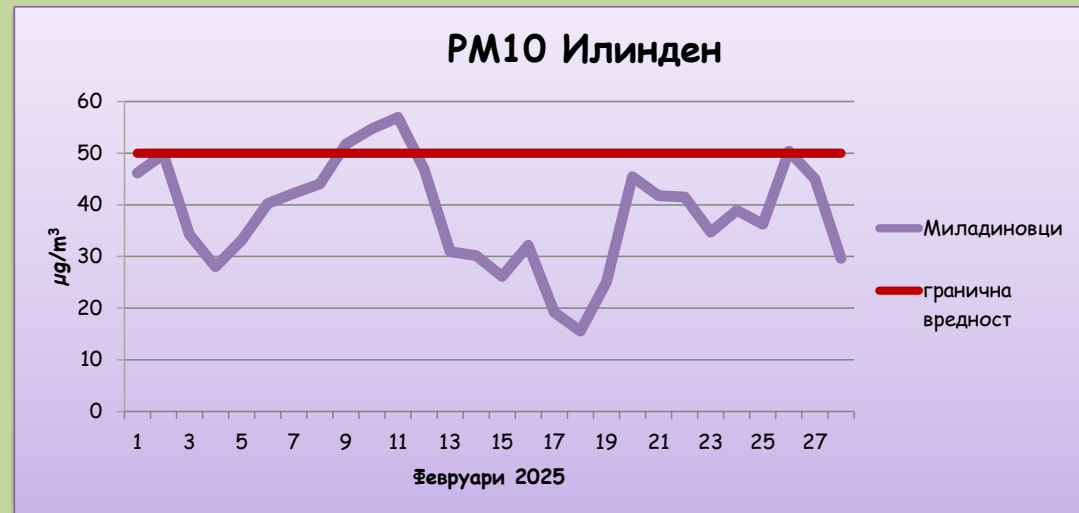


Среднодневни концентрации на сулфур двооксид (SO_2)

Табеларен и графички приказ на среднодневните концентрации на суспендирани честички со големина до 10 микрометри (PM10) од Илинден, за месец февруари 2025 година

PM ₁₀ / $\mu\text{g}/\text{m}^3$	Миладиновци
01/02/2025	46.2
02/02/2025	49.8
03/02/2025	34.3
04/02/2025	28.0
05/02/2025	33.2
06/02/2025	40.3
07/02/2025	42.2
08/02/2025	44.1
09/02/2025	51.8
10/02/2025	54.7
11/02/2025	57.0
12/02/2025	46.9
13/02/2025	30.9
14/02/2025	30.2
15/02/2025	26.2
16/02/2025	32.2
17/02/2025	19.2
18/02/2025	15.5
19/02/2025	25.0
20/02/2025	45.5
21/02/2025	41.8
22/02/2025	41.5
23/02/2025	34.7
24/02/2025	38.9
25/02/2025	36.2
26/02/2025	50.4
27/02/2025	45.0
28/02/2025	29.7

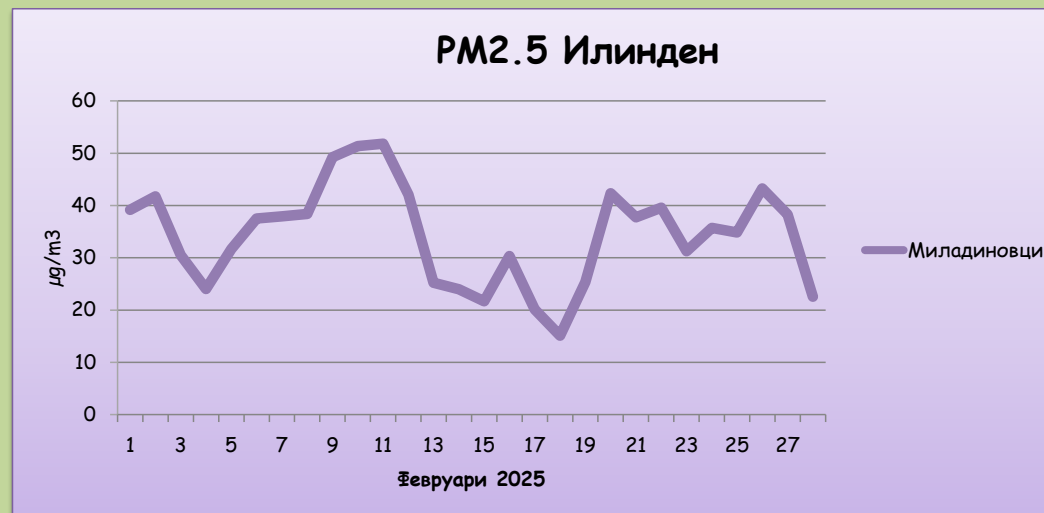
PM ₁₀ / $\mu\text{g}/\text{m}^3$	Миладиновци
Гранична 24h вредност за заштита на човековото здравје	50
Колку денови е надмината 24h гр. вредност во тековниот месец	4
Колку денови е надмината 24h гр. вредност во 2025	20



Среднодневни концентрации на суспендирани честички со големина до 10 микрометри (PM10)

Табеларен и графички приказ на среднодневните концентрации на суспендирани честички со големина до 2,5 микрометри (PM_{2,5}) од Илинден, за месец февруари 2025 година

PM _{2.5} / µg/m ³	Миладиновци
01/02/2025	39.2
02/02/2025	41.8
03/02/2025	30.5
04/02/2025	24.0
05/02/2025	31.7
06/02/2025	37.5
07/02/2025	37.9
08/02/2025	38.4
09/02/2025	49.3
10/02/2025	51.4
11/02/2025	51.8
12/02/2025	42.1
13/02/2025	25.2
14/02/2025	24.0
15/02/2025	21.7
16/02/2025	30.4
17/02/2025	20.1
18/02/2025	15.1
19/02/2025	25.4
20/02/2025	42.4
21/02/2025	37.8
22/02/2025	39.6
23/02/2025	31.3
24/02/2025	35.7
25/02/2025	34.8
26/02/2025	43.3
27/02/2025	38.3
28/02/2025	22.6



Среднодневни концентрации на суспендирани честички со големина до 2.5 микрометри (PM 2.5)

Табеларен и графички приказ на максимални дневни осумчасовни средни вредности на концентрацијата на јаглерод моноксид (CO) од Илинден, за месец февруари 2025 година

CO / mg/m ³	Миладиновци
01/02/2025	
02/02/2025	
03/02/2025	
04/02/2025	
05/02/2025	
06/02/2025	
07/02/2025	
08/02/2025	
09/02/2025	
10/02/2025	
11/02/2025	
12/02/2025	
13/02/2025	
14/02/2025	
15/02/2025	
16/02/2025	
17/02/2025	
18/02/2025	
19/02/2025	
20/02/2025	
21/02/2025	
22/02/2025	
23/02/2025	
24/02/2025	
25/02/2025	
26/02/2025	
27/02/2025	
28/02/2025	

CO / mg/m ³	Миладиновци
Гранична 8h вредност за заштита на човековото здравје	10
Колку пати е надмината 8h гр. вредност во тековниот месец	0
Колку пати е надмината 8h гр. вредност во 2025	0



максимални дневни осумчасовни средни вредности на концентрацијата на јаглерод моноксид (CO)

Табеларен и графички приказ на максимални дневни осумчасовни средни вредности на концентрацијата на озон (O_3) од Илинден, за месец февруари 2025 година

O_3 / $\mu\text{g}/\text{m}^3$	Миладиновци
01/02/2025	22.6
02/02/2025	35.9
03/02/2025	57.2
04/02/2025	63.6
05/02/2025	70.1
06/02/2025	74.0
07/02/2025	72.5
08/02/2025	60.7
09/02/2025	67.0
10/02/2025	67.3
11/02/2025	56.7
12/02/2025	56.9
13/02/2025	54.5
14/02/2025	51.3
15/02/2025	31.7
16/02/2025	50.6
17/02/2025	52.9
18/02/2025	68.1
19/02/2025	78.1
20/02/2025	82.5
21/02/2025	86.7
22/02/2025	85.4
23/02/2025	67.5
24/02/2025	47.2
25/02/2025	47.3
26/02/2025	38.2
27/02/2025	48.2
28/02/2025	66.5

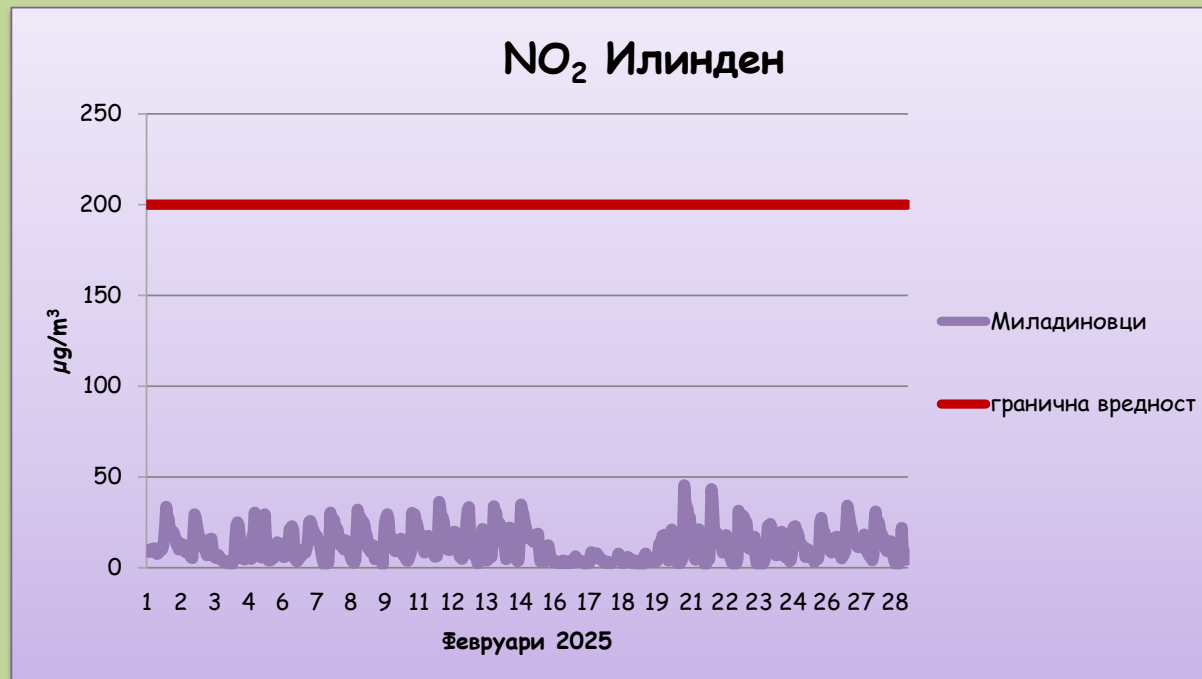
O_3 / $\mu\text{g}/\text{m}^3$	Миладиновци
Целна вредност за заштита на човековото здравје	120
Колку пати е надмината целната вр. во тековниот месец	0
Колку пати е надмината целната вредност во 2025	0
Праг на предупредување	180
Колку пати е надминат прагот на предупредување во тековниот месец	0
Праг на алармирање	240
Колку пати е надминат прагот на алармирање во тековниот месец	0



максимални дневни осумчасовни средни вредности на концентрацијата на озон (O_3)

Анализа и графички приказ на Средночасовни концентрации на азот двооксид (NO_2) од Илинден, за месец февруари 2025 година

NO_2 / $\mu\text{g}/\text{m}^3$	Миладиновци
Гранична 1h вредност за заштита на човековото здравје	200
Колку часови е надмината 1h гр. вредност во тековниот месец	0
Колку часови е надмината 1h вредност во 2025	0
Праг на алармирање	400
Колку пати е надминат прагот на алармирање во тековниот месец	0



Средночасовни концентрации на азот двооксид (NO_2)

Табеларен приказ на среднодневните вредности на метеоролошките параметри од Илинден, за месец февруари 2025 год.

Миладиновци						
	Температура [°C]	Влажност [%]	Правец на ветер [deg]	Брзина на ветер [m/s]	Притисок [hPa]	Глобална радијација [W/m ²]
01/02/2025	5.7					
02/02/2025	5.5					
03/02/2025	6.7					
04/02/2025	4.0					
05/02/2025	2.5					
06/02/2025	4.2					
07/02/2025	4.9					
08/02/2025	1.2					
09/02/2025	0.8					
10/02/2025	1.2					
11/02/2025	1.1					
12/02/2025	2.3					
13/02/2025	5.6					
14/02/2025	6.7					
15/02/2025	5.8					
16/02/2025	4.9					
17/02/2025	2.3					
18/02/2025	2.0					
19/02/2025	0.3					
20/02/2025	-2.5					
21/02/2025	-0.9					
22/02/2025	0.0					
23/02/2025	3.3					
24/02/2025	4.0					
25/02/2025	6.1					
26/02/2025	6.5					
27/02/2025	9.5					
28/02/2025	11.0					