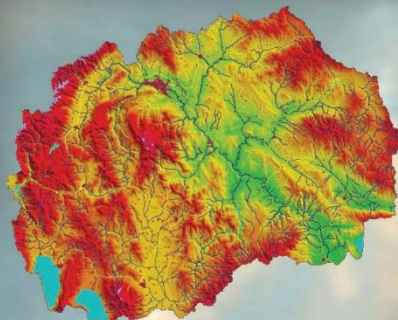


ДРЖАВЕН АВТОМАТСКИ МОНИТОРИНГ СИСТЕМ ЗА КВАЛИТЕТ НА АМБИЕНТЕН ВОЗДУХ

NO_x

CO



O₃

SO₂

PM₁₀

Месечен извештај - Февруари 2016



МИНИСТЕРСТВО ЗА ЖИВОТНА СРЕДИНА И ПРОСТОРНО ПЛАНИРАЊЕ

www.moepp.gov.mk

Илинден

**Февруари
2016**

Илинден

Во Општина Илинден, со цел да се следи квалитетот на амбиентниот воздух во околината на Рафинеријата за преработка на нафта ОКТА, се инсталираа и поставија две мониторинг станици за мерење на квалитетот на амбиентниот воздух.

Двете станици во општина Илинден се поставени во месец февруари 2008 година.

Една мониторинг станица е поставена во дворот на училиштето „Браќа Миладиновци“ во с.Миладиновци, а другата е поставена во с.Мршевци.

Во следната табела се прикажани координатите на автоматските мониторинг станици за квалитет на воздух:

Станица		Координати		
		Лонгитуда	Латитуда	Алтитуда (m)
1	Миладиновци	21°39'08.88''	41°59'14.79''	268
2	Мршевци	21°39'02.18''	42°00'57.04''	318

Табеларени графички приказ на среднодневните концентрации на сулфур двооксид (SO_2) од Илинден, за месец февруари 2016 година

SO_2 / $\mu g/m^3$	Миладиновци	Мршевци
01/02/2016		
02/02/2016		
03/02/2016		
04/02/2016		
05/02/2016		
06/02/2016		
07/02/2016		
08/02/2016		
09/02/2016		
10/02/2016		
11/02/2016		
12/02/2016	3.8	
13/02/2016	2.1	
14/02/2016	2.1	
15/02/2016	2.1	
16/02/2016	2.5	
17/02/2016	2.2	
18/02/2016	1.2	
19/02/2016	1.4	
20/02/2016	2.2	
21/02/2016	2.4	
22/02/2016	2.4	
23/02/2016	3.2	
24/02/2016	1.5	
25/02/2016	5.7	
26/02/2016	3.0	
27/02/2016	2.4	
28/02/2016	1.6	
29/02/2016	1.4	

SO_2 / $\mu g/m^3$	Миладиновци	Мршевци
Гранична 1h вредност за заштита на човековото здравје	350	350
Колку часови е надмината 1h гр. вредност во тековниот месец	0	0
Колку часови е надмината 1h гр. вредност во 2016	0	0
Гранична 24h вредност за заштита на човековото здравје	125	125
Колку денови е надмината 24h гр. вредност во тековниот месец	0	0
Колку денови е надмината 24h гр. вредност во 2016	0	0
Праг на алармирање	500	500
Колку пати е надминат прагот на алармирање во тековниот месец	0	0



Среднодневни концентрации на сулфур двооксид (SO_2)

Табеларен и графички приказ на среднодневните концентрации на суспендирани честички со големина до 10 микрометри (PM10) од Илинден, за месец февруари 2016 година

PM ₁₀ / µg/m ³	Миладиновци	Мршевци
01/02/2016	76.8	
02/02/2016	55.8	
03/02/2016	57.3	
04/02/2016	29.4	
05/02/2016	17.8	
06/02/2016	29.0	
07/02/2016	38.9	
08/02/2016	49.9	
09/02/2016	54.4	
10/02/2016	22.0	
11/02/2016	24.1	
12/02/2016	36.2	
13/02/2016	50.8	
14/02/2016	22.1	
15/02/2016	23.5	
16/02/2016	39.0	
17/02/2016	34.6	
18/02/2016	49.3	
19/02/2016	30.2	
20/02/2016	20.4	
21/02/2016	30.9	
22/02/2016	41.1	
23/02/2016	34.4	
24/02/2016	25.1	
25/02/2016	25.6	
26/02/2016	27.5	
27/02/2016	21.5	
28/02/2016	22.3	
29/02/2016	23.7	

PM ₁₀ / µg/m ³	Миладиновци	Мршевци
Гранична 24h вредност за заштита на човековото здравје	50	50
Колку денови е надмината 24h гр. вредност во тековниот месец	5	0
Колку денови е надмината 24h гр. вредност во 2016	24	0

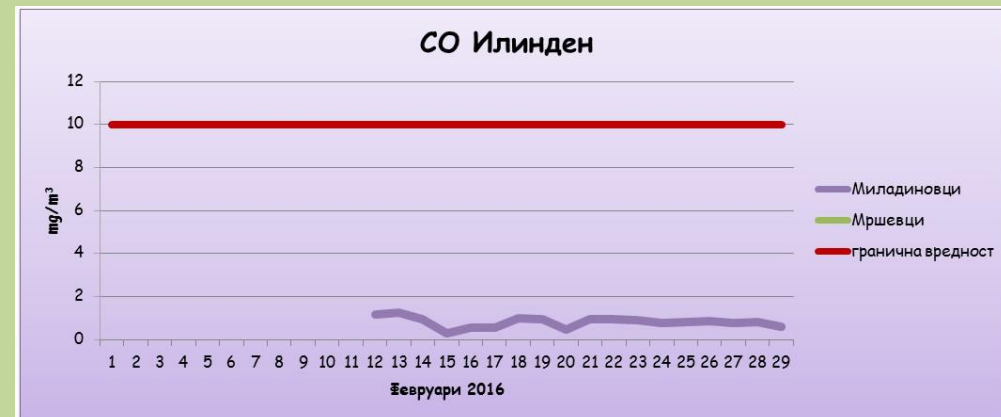


Среднодневни концентрации на суспендирани честички со големина до 10 микрометри (PM10)

Табеларен и графички приказ на максимални дневни осумчасовни средни вредности на концентрацијата на јаглерод моноксид (CO) од Илинден, за месец февруари 2016 година

CO / mg/m ³	Миладиновци	Мршевци
01/02/2016		
02/02/2016		
03/02/2016		
04/02/2016		
05/02/2016		
06/02/2016		
07/02/2016		
08/02/2016		
09/02/2016		
10/02/2016		
11/02/2016		
12/02/2016	1.1	
13/02/2016	1.2	
14/02/2016	0.9	
15/02/2016	0.3	
16/02/2016	0.5	
17/02/2016	0.6	
18/02/2016	1.0	
19/02/2016	0.9	
20/02/2016	0.5	
21/02/2016	0.9	
22/02/2016	0.9	
23/02/2016	0.9	
24/02/2016	0.8	
25/02/2016	0.8	
26/02/2016	0.9	
27/02/2016	0.8	
28/02/2016	0.8	
29/02/2016	0.6	

CO / mg/m ³	Миладиновци	Мршевци
Гранична 8h вредност за заштита на човековото здравје	10	10
Колку пати е надмината 8h гр. вредност во тековниот месец	0	0
Колку пати е надмината 8h гр.вредност во 2016	0	0



максимални дневни осумчасовни средни вредности на концентрацијата на јаглерод моноксид (CO)

Табеларен и графички приказ на максимални дневни осумчасовни средни вредности на концентрацијата на озон (O_3) од Илинден, за месец февруари 2016 година

O_3 / $\mu\text{g}/\text{m}^3$	Миладиновци
01/02/2016	42.5
02/02/2016	43.9
03/02/2016	46.7
04/02/2016	48.6
05/02/2016	54.7
06/02/2016	58.9
07/02/2016	58.0
08/02/2016	52.4
09/02/2016	49.5
10/02/2016	57.3
11/02/2016	67.5
12/02/2016	49.6
13/02/2016	16.3
14/02/2016	52.5
15/02/2016	56.1
16/02/2016	38.5
17/02/2016	51.1
18/02/2016	20.1
19/02/2016	49.1
20/02/2016	48.5
21/02/2016	59.4
22/02/2016	54.1
23/02/2016	47.0
24/02/2016	50.3
25/02/2016	59.8
26/02/2016	50.4
27/02/2016	59.3
28/02/2016	70.3
29/02/2016	71.9

O_3 / $\mu\text{g}/\text{m}^3$	Миладиновци
Целна вредност за заштита на човековото здравје	120
Колку пати е надмината целната вр. во тековниот месец	0
Колку пати е надмината целната вредност во 2016	0
Праг на предупредување	180
Колку пати е надминат прагот на предупредување во тековниот месец	0
Праг на алармирање	240
Колку пати е надминат прагот на алармирање во тековниот месец	0



максимални дневни осумчасовни средни вредности на концентрацијата на озон (O_3)

Анализа и графички приказ на Средночасовни концентрации на азот двооксид (NO_2) од Илинден, за месец февруари 2016 година

NO_2 / $\mu\text{g}/\text{m}^3$	Миладиновци	Мршевци
Гранична 1h вредност за заштита на човековото здравје	200	200
Колку часови е надмината 1h гр. вредност во тековниот месец	0	0
Колку часови е надмината 1h вредност во 2016	0	0
Праг на алармирање	400	400
Колку пати е надминат прагот на алармирање во тековниот месец	0	0



Средночасовни концентрации на азот двооксид (NO_2)

Табеларен приказ на среднодневните вредности на метеоролошките параметри од станица Мршевци, за месец февруари 2016 год.

Мршевци						
	Температура [°C]	Влажност [%]	Правец на ветер [deg]	Брзина на ветер [m/s]	Притисок [hPa]	Глобална радијација [W/m ²]
01/02/2016						
02/02/2016						
03/02/2016						
04/02/2016						
05/02/2016						
06/02/2016						
07/02/2016						
08/02/2016						
09/02/2016						
10/02/2016						
11/02/2016						
12/02/2016						
13/02/2016						
14/02/2016						
15/02/2016						
16/02/2016						
17/02/2016						
18/02/2016						
19/02/2016						
20/02/2016						
21/02/2016						
22/02/2016						
23/02/2016						
24/02/2016						
25/02/2016						
26/02/2016						
27/02/2016						
28/02/2016						
29/02/2016						

