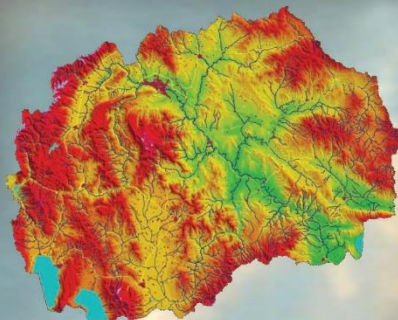


ДРЖАВЕН АВТОМАТСКИ МОНИТОРИНГ СИСТЕМ ЗА КВАЛИТЕТ НА АМБИЕНТЕН ВОЗДУХ

NO_x

CO



O₃

SO₂

PM₁₀

Месечен извештај - Март 2016



МИНИСТЕРСТВО ЗА ЖИВОТНА СРЕДИНА И ПРОСТОРНО ПЛАНИРАЊЕ

www.moepp.gov.mk

Илинден

**Март
2016**

Илинден

Во Општина Илинден, со цел да се следи квалитетот на амбиентниот воздух во околината на Рафинеријата за преработка на нафта ОКТА, се инсталираа и поставија две мониторинг станици за мерење на квалитетот на амбиентниот воздух.

Двете станици во општина Илинден се поставени во месец март 2008 година.

Една мониторинг станица е поставена во дворот на училиштето „Браќа Миладиновци“ во с.Миладиновци, а другата е поставена во с.Мршевци.

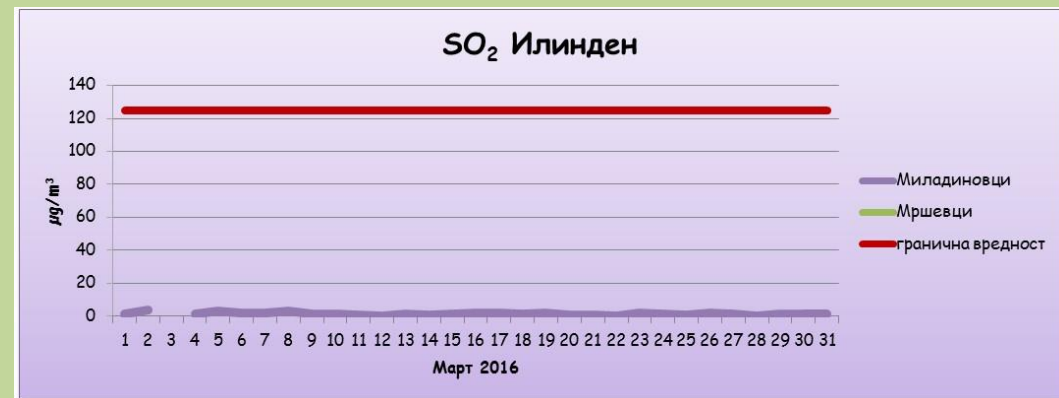
Во следната табела се прикажани координатите на автоматските мониторинг станици за квалитет на воздух:

Станица		Координати		
		Лонгитуда	Латитуда	Алтитуда (m)
1	Миладиновци	21°39'08.88''	41°59'14.79''	268
2	Мршевци	21°39'02.18''	42°00'57.04''	318

Табеларени графички приказ на среднодневните концентрации на сулфур двооксид (SO_2) од Илинден, за месец март 2016 година

SO_2 / $\mu g/m^3$	Миладиновци	Мршевци
01/03/2016	1.7	
02/03/2016	3.6	
03/03/2016		
04/03/2016	1.4	
05/03/2016	3.0	
06/03/2016	2.0	
07/03/2016	2.0	
08/03/2016	3.0	
09/03/2016	1.7	
10/03/2016	1.7	
11/03/2016	0.7	
12/03/2016	0.4	
13/03/2016	1.4	
14/03/2016	0.6	
15/03/2016	1.5	
16/03/2016	1.7	
17/03/2016	2.0	
18/03/2016	1.2	
19/03/2016	2.0	
20/03/2016	0.6	
21/03/2016	0.6	
22/03/2016	0.4	
23/03/2016	2.0	
24/03/2016	1.2	
25/03/2016	0.6	
26/03/2016	1.9	
27/03/2016	1.2	
28/03/2016	0.3	
29/03/2016	1.1	
30/03/2016	1.4	
31/03/2016	1.2	

SO_2 / $\mu g/m^3$	Миладиновци	Мршевци
Гранична 1h вредност за заштита на човековото здравје	350	350
Колку часови е надмината 1h гр. вредност во тековниот месец	0	0
Колку часови е надмината 1h гр. вредност во 2016	0	0
Гранична 24h вредност за заштита на човековото здравје	125	125
Колку денови е надмината 24h гр. вредност во тековниот месец	0	0
Колку денови е надмината 24h гр. вредност во 2016	0	0
Праг на алармирање	500	500
Колку пати е надминат прагот на алармирање во тековниот месец	0	0

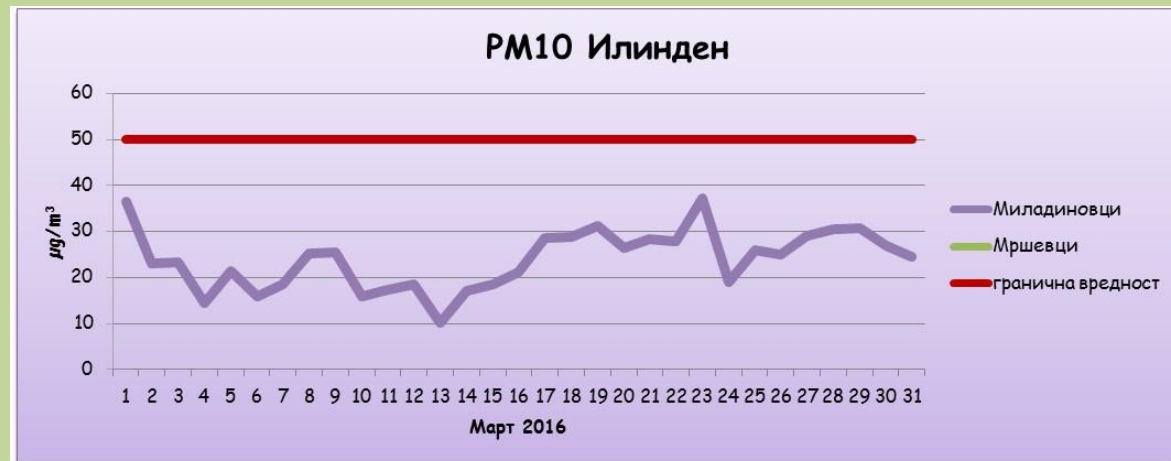


Среднодневни концентрации на сулфур двооксид (SO_2)

Табеларен и графички приказ на среднодневните концентрации на суспендирани честички со големина до 10 микрометри (PM10) од Илинден, за месец март 2016 година

PM ₁₀ / µg/m ³	Миладиновци	Мршевци
01/03/2016	36.4	
02/03/2016	23.0	
03/03/2016	23.4	
04/03/2016	14.5	
05/03/2016	21.3	
06/03/2016	15.8	
07/03/2016	18.4	
08/03/2016	25.2	
09/03/2016	25.4	
10/03/2016	16.0	
11/03/2016	17.2	
12/03/2016	18.6	
13/03/2016	10.2	
14/03/2016	17.1	
15/03/2016	18.4	
16/03/2016	21.0	
17/03/2016	28.7	
18/03/2016	28.7	
19/03/2016	31.3	
20/03/2016	26.5	
21/03/2016	28.3	
22/03/2016	27.9	
23/03/2016	37.1	
24/03/2016	19.0	
25/03/2016	26.0	
26/03/2016	25.1	
27/03/2016	29.0	
28/03/2016	30.4	
29/03/2016	30.7	
30/03/2016	26.8	
31/03/2016	24.5	

PM ₁₀ / µg/m ³	Миладиновци	Мршевци
Гранична 24h вредност за заштита на човековото здравје	50	50
Колку денови е надмината 24h гр. вредност во тековниот месец	0	0
Колку денови е надмината 24h гр. вредност во 2016	24	0

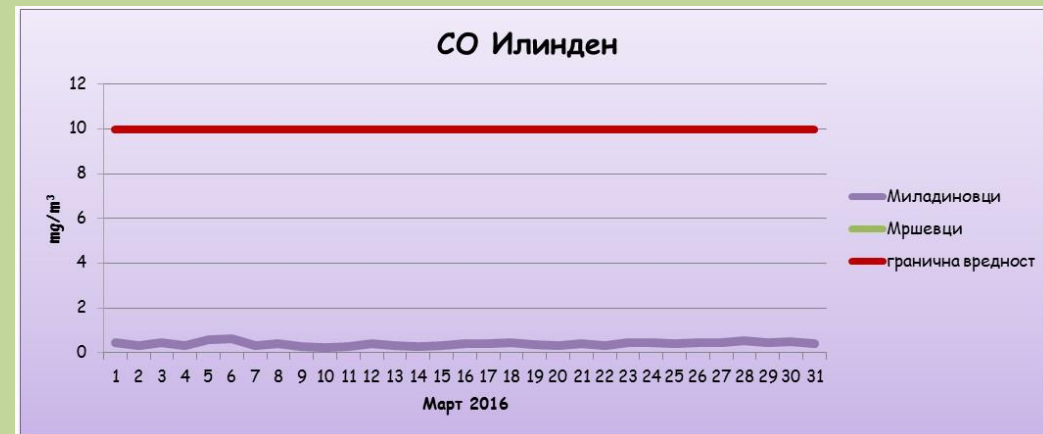


Среднодневни концентрации на суспендирани честички со големина до 10 микрометри (PM10)

Табеларен и графички приказ на максимални дневни осумчасовни средни вредности на концентрацијата на јаглерод моноксид (CO) од Илинден, за месец март 2016 година

CO / mg/m ³	Миладиновци	Мршевци
01/03/2016	0.5	
02/03/2016	0.3	
03/03/2016	0.4	
04/03/2016	0.3	
05/03/2016	0.6	
06/03/2016	0.6	
07/03/2016	0.3	
08/03/2016	0.4	
09/03/2016	0.3	
10/03/2016	0.3	
11/03/2016	0.3	
12/03/2016	0.4	
13/03/2016	0.3	
14/03/2016	0.3	
15/03/2016	0.3	
16/03/2016	0.4	
17/03/2016	0.4	
18/03/2016	0.4	
19/03/2016	0.4	
20/03/2016	0.3	
21/03/2016	0.4	
22/03/2016	0.3	
23/03/2016	0.5	
24/03/2016	0.4	
25/03/2016	0.4	
26/03/2016	0.4	
27/03/2016	0.5	
28/03/2016	0.5	
29/03/2016	0.4	
30/03/2016	0.5	
31/03/2016	0.4	

CO / mg/m ³	Миладиновци	Мршевци
Гранична 8h вредност за заштита на човековото здравје	10	10
Колку пати е надмината 8h гр. вредност во тековниот месец	0	0
Колку пати е надмината 8h гр.вредност во 2016	0	0



максимални дневни осумчасовни средни вредности на концентрацијата на јаглерод моноксид (CO)

Табеларен и графички приказ на максимални дневни осумчасовни средни вредности на концентрацијата на озон (O_3) од Илинден, за месец март 2016 година

O_3 / $\mu\text{g}/\text{m}^3$	Миладиновци
01/03/2016	69.7
02/03/2016	61.9
03/03/2016	69.7
04/03/2016	67.7
05/03/2016	66.7
06/03/2016	79.5
07/03/2016	76.6
08/03/2016	66.2
09/03/2016	61.4
10/03/2016	45.0
11/03/2016	52.1
12/03/2016	36.1
13/03/2016	41.3
14/03/2016	64.4
15/03/2016	61.8
16/03/2016	49.9
17/03/2016	58.2
18/03/2016	65.5
19/03/2016	81.8
20/03/2016	84.4
21/03/2016	73.0
22/03/2016	74.0
23/03/2016	48.8
24/03/2016	61.9
25/03/2016	73.7
26/03/2016	80.6
27/03/2016	70.1
28/03/2016	73.7
29/03/2016	62.5
30/03/2016	71.1
31/03/2016	76.9

O_3 / $\mu\text{g}/\text{m}^3$	Миладиновци
Целна вредност за заштита на човековото здравје	120
Колку пати е надмината целната вр. во тековниот месец	0
Колку пати е надмината целната вредност во 2016	0
Праг на предупредување	180
Колку пати е надминат прагот на предупредување во тековниот месец	0
Праг на алармирање	240
Колку пати е надминат прагот на алармирање во тековниот месец	0



максимални дневни осумчасовни средни вредности на концентрацијата на озон (O_3)

Анализа и графички приказ на Средночасовни концентрации на азот двооксид (NO_2) од Илинден, за месец март 2016 година

NO_2 / $\mu\text{g}/\text{m}^3$	Миладиновци	Мршевци
Гранична 1h вредност за заштита на човековото здравје	200	200
Колку часови е надмината 1h гр. вредност во тековниот месец	0	0
Колку часови е надмината 1h вредност во 2016	0	0
Праг на алармирање	400	400
Колку пати е надминат прагот на алармирање во тековниот месец	0	0



Средночасовни концентрации на азот двооксид (NO_2)

Табеларен приказ на среднодневните вредности на метеоролошките параметри од станица Мршевци, за месец март 2016
год.

Мршевци						
	Температура [°C]	Влажност [%]	Правец на ветер [deg]	Брзина на ветер [m/s]	Притисок [hPa]	Глобална радијација [W/m ²]
01/03/2016						
02/03/2016						
03/03/2016						
04/03/2016						
05/03/2016						
06/03/2016						
07/03/2016						
08/03/2016						
09/03/2016						
10/03/2016						
11/03/2016						
12/03/2016						
13/03/2016						
14/03/2016						
15/03/2016						
16/03/2016						
17/03/2016						
18/03/2016						
19/03/2016						
20/03/2016						
21/03/2016						
22/03/2016						
23/03/2016						
24/03/2016						
25/03/2016						
26/03/2016						
27/03/2016						
28/03/2016						
29/03/2016						
30/03/2016						
31/03/2016						

