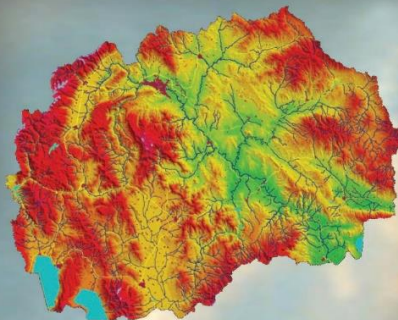


# ДРЖАВЕН АВТОМАТСКИ МОНИТОРИНГ СИСТЕМ ЗА КВАЛИТЕТ НА АМБИЕНТЕН ВОЗДУХ

NO<sub>x</sub>

CO



O<sub>3</sub>

SO<sub>2</sub>

PM<sub>10</sub>

## Месечен извештај - Јули 2016



МИНИСТЕРСТВО ЗА ЖИВОТНА СРЕДИНА И ПРОСТОРНО ПЛАНИРАЊЕ

[www.moepp.gov.mk](http://www.moepp.gov.mk)

**Илинден**

**Јули  
2016**

## **Илинден**

Во Општина Илинден, со цел да се следи квалитетот на амбиентниот воздух во околината на Рафинеријата за преработка на нафта ОКТА, се инсталираа и поставија две мониторинг станици за мерење на квалитетот на амбиентниот воздух.

Двете станици во општина Илинден се поставени во месец декември 2008 година.

Една мониторинг станица е поставена во дворот на училиштето „Браќа Миладиновци“ во с.Миладиновци, а другата е поставена во с.Мршевци.

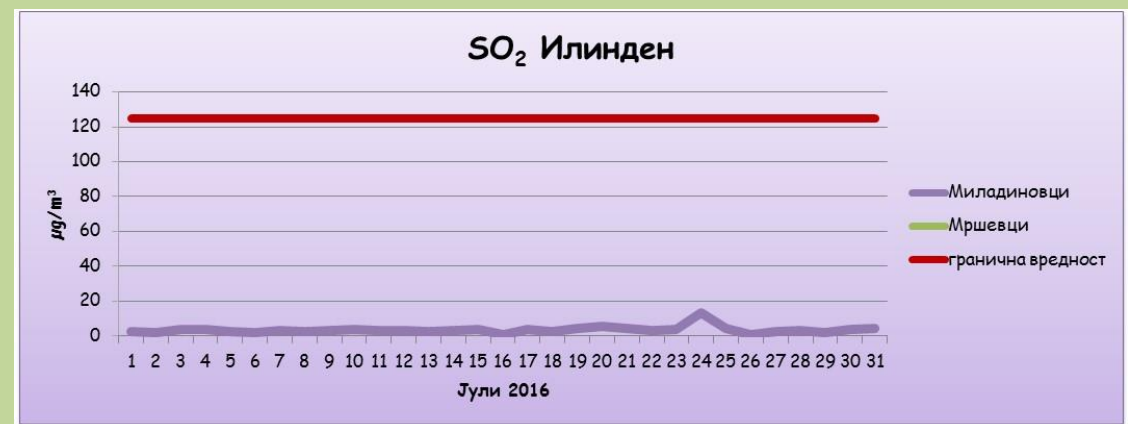
Во следната табела се прикажани координатите на автоматските мониторинг станици за квалитет на воздух:

Станица		Координати		
		Лонгитуда	Латитуда	Алтитуда (m)
1	Миладиновци	21°39'08.88''	41°59'14.79''	268
2	Мршевци	21°39'02.18''	42°00'57.04''	318

Табеларени графички приказ на среднодневните концентрации на сулфур двооксид ( $SO_2$ ) од Илинден, за месец јули 2016 година

$SO_2$ / $\mu g/m^3$	Миладиновци	Мршевци
01/07/2016	2.3	
02/07/2016	1.9	
03/07/2016	3.6	
04/07/2016	4.0	
05/07/2016	2.7	
06/07/2016	2.1	
07/07/2016	3.1	
08/07/2016	2.9	
09/07/2016	3.2	
10/07/2016	3.8	
11/07/2016	3.2	
12/07/2016	3.5	
13/07/2016	2.9	
14/07/2016	3.1	
15/07/2016	4.0	
16/07/2016	1.1	
17/07/2016	3.7	
18/07/2016	2.4	
19/07/2016	4.4	
20/07/2016	5.6	
21/07/2016	4.2	
22/07/2016	3.2	
23/07/2016	4.0	
24/07/2016	13.3	
25/07/2016	4.3	
26/07/2016	1.0	
27/07/2016	2.7	
28/07/2016	3.1	
29/07/2016	2.1	
30/07/2016	3.8	
31/07/2016	4.5	

$SO_2$ / $\mu g/m^3$	Миладиновци	Мршевци
Гранична 1h вредност за заштита на човековото здравје	350	350
Колку часови е надмината 1h гр. вредност во тековниот месец	0	0
Колку часови е надмината 1h гр. вредност во 2016	0	0
Гранична 24h вредност за заштита на човековото здравје	125	125
Колку денови е надмината 24h гр. вредност во тековниот месец	0	0
Колку денови е надмината 24h гр. вредност во 2016	0	0
Праг на алармирање	500	500
Колку пати е надминат прагот на алармирање во тековниот месец	0	0

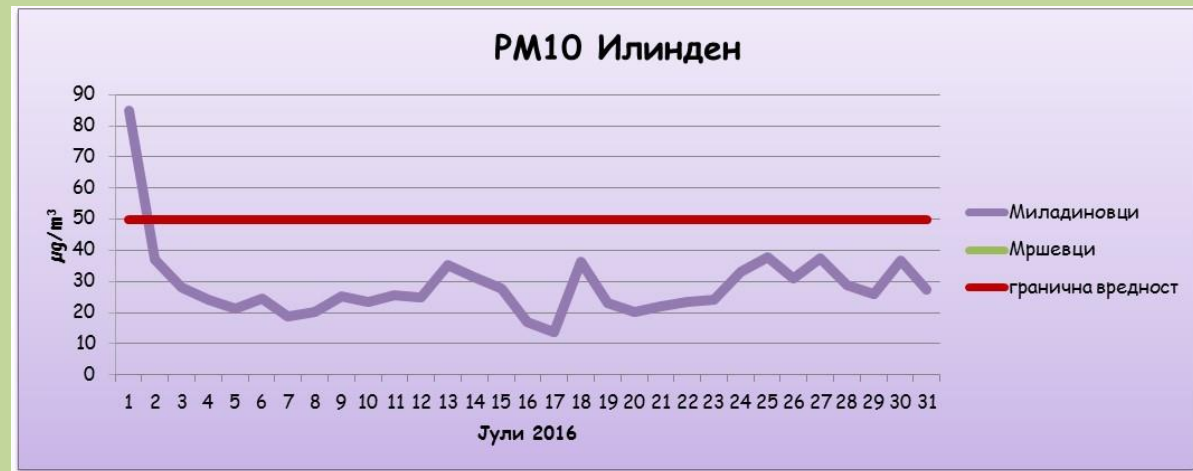


Среднодневни концентрации на сулфур двооксид ( $SO_2$ )

**Табеларен и графички приказ на среднодневните концентрации на суспендирани честички со големина до 10 микрометри (PM10) од Илинден, за месец јули 2016 година**

PM <sub>10</sub> / µg/m <sup>3</sup>	Миладиновци	Мршевци
01/07/2016	84.8	
02/07/2016	37.0	
03/07/2016	28.1	
04/07/2016	24.2	
05/07/2016	21.5	
06/07/2016	24.4	
07/07/2016	18.8	
08/07/2016	20.2	
09/07/2016	25.2	
10/07/2016	23.4	
11/07/2016	25.6	
12/07/2016	25.0	
13/07/2016	35.4	
14/07/2016	31.2	
15/07/2016	27.8	
16/07/2016	17.1	
17/07/2016	13.7	
18/07/2016	36.5	
19/07/2016	23.0	
20/07/2016	20.2	
21/07/2016	22.2	
22/07/2016	23.4	
23/07/2016	24.1	
24/07/2016	33.2	
25/07/2016	38.0	
26/07/2016	31.1	
27/07/2016	37.5	
28/07/2016	28.7	
29/07/2016	26.1	
30/07/2016	36.8	
31/07/2016	27.5	

PM <sub>10</sub> / µg/m <sup>3</sup>	Миладиновци	Мршевци
Гранична 24h вредност за заштита на човековото здравје	50	50
Колку денови е надмината 24h гр. вредност во тековниот месец	1	0
Колку денови е надмината 24h гр. вредност во 2016	27	0



*Среднодневни концентрации на суспендирани честички со големина до 10 микрометри (PM10)*



**Табеларен и графички приказ на максимални дневни осумчасовни средни вредности на концентрацијата на јаглерод моноксид (CO) од Илинден, за месец јули 2016 година**

CO / mg/m <sup>3</sup>	Миладиновци	Мршевци
01/07/2016	0.3	
02/07/2016	0.3	
03/07/2016	0.3	
04/07/2016	0.3	
05/07/2016	0.2	
06/07/2016	0.2	
07/07/2016	0.3	
08/07/2016	0.2	
09/07/2016	0.2	
10/07/2016	0.3	
11/07/2016	0.3	
12/07/2016	0.3	
13/07/2016	0.3	
14/07/2016	0.4	
15/07/2016	0.3	
16/07/2016	0.3	
17/07/2016	0.3	
18/07/2016	0.3	
19/07/2016	0.3	
20/07/2016	0.2	
21/07/2016	0.2	
22/07/2016	0.3	
23/07/2016	0.3	
24/07/2016	0.3	
25/07/2016	0.3	
26/07/2016	0.3	
27/07/2016	0.3	
28/07/2016	0.3	
29/07/2016	0.3	
30/07/2016	0.4	
31/07/2016	0.3	

CO / mg/m <sup>3</sup>	Миладиновци	Мршевци
Гранична 8h вредност за заштита на човековото здравје	10	10
Колку пати е надмината 8h гр. вредност во тековниот месец	0	0
Колку пати е надмината 8h гр.вредност во 2016	0	0



**максимални дневни осумчасовни средни вредности на концентрацијата на јаглерод моноксид (CO)**

**Табеларен и графички приказ на максимални дневни осумчасовни средни вредности на концентрацијата на озон ( $O_3$ ) од Илинден, за месец јули 2016 година**

$O_3$ / $\mu\text{g}/\text{m}^3$	Миладиновци
01/07/2016	108.4
02/07/2016	92.5
03/07/2016	103.3
04/07/2016	94.7
05/07/2016	93.6
06/07/2016	102.4
07/07/2016	97.9
08/07/2016	105.1
09/07/2016	117.0
10/07/2016	101.1
11/07/2016	111.8
12/07/2016	107.0
13/07/2016	118.3
14/07/2016	98.4
15/07/2016	87.2
16/07/2016	79.7
17/07/2016	75.2
18/07/2016	77.6
19/07/2016	83.4
20/07/2016	72.5
21/07/2016	82.0
22/07/2016	100.4
23/07/2016	107.3
24/07/2016	114.2
25/07/2016	100.9
26/07/2016	79.7
27/07/2016	102.6
28/07/2016	105.3
29/07/2016	110.9
30/07/2016	104.3
31/07/2016	112.0

$O_3$ / $\mu\text{g}/\text{m}^3$	Миладиновци
Целна вредност за заштита на човековото здравје	120
Колку пати е надмината целната вр. во тековниот месец	0
Колку пати е надмината целната вредност во 2016	0
Праг на предупредување	180
Колку пати е надминат прагот на предупредување во тековниот месец	0
Праг на алармирање	240
Колку пати е надминат прагот на алармирање во тековниот месец	0

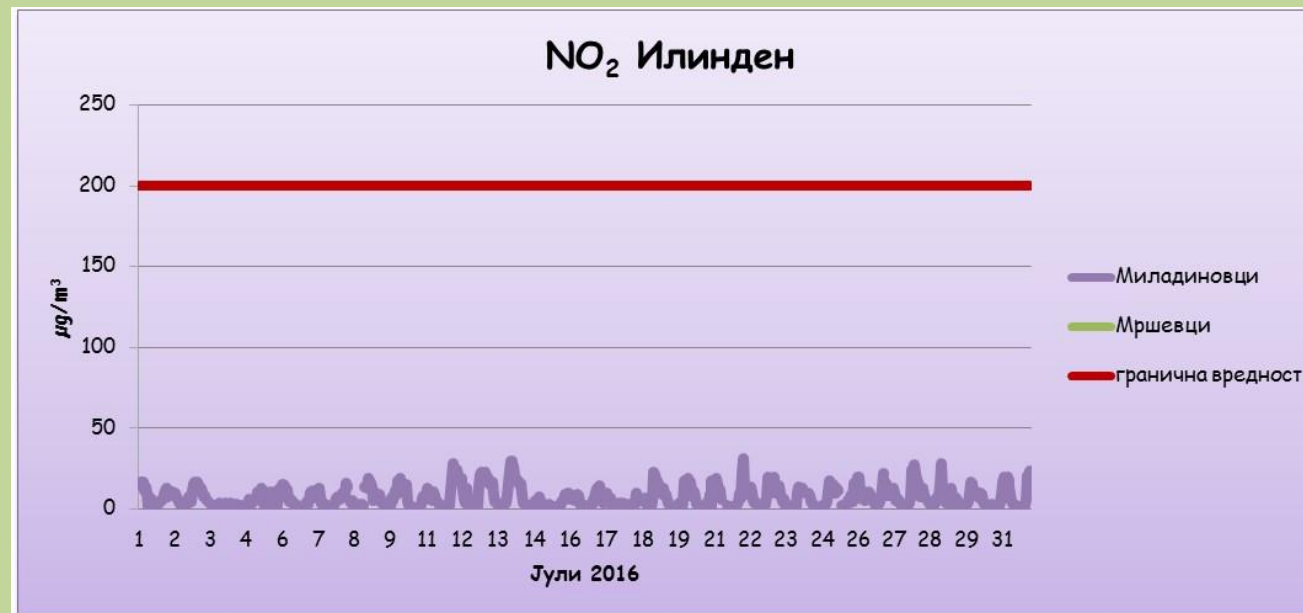


максимални дневни осумчасовни средни вредности на концентрацијата на озон ( $O_3$ )



**Анализа и графички приказ на Средночасовни концентрации на азот двооксид ( $NO_2$ ) од Илинден, за месец јули 2016 година**

$NO_2$ / $\mu g/m^3$	Миладиновци	Мршевци
Гранична 1h вредност за заштита на човековото здравје	200	200
Колку часови е надмината 1h гр. вредност во тековниот месец	0	0
Колку часови е надмината 1h вредност во 2016	0	0
Праг на алармирање	400	400
Колку пати е надминат прагот на алармирање во тековниот месец	0	0



*Средночасовни концентрации на азот двооксид ( $NO_2$ )*

Табеларен приказ на среднодневните вредности на метеоролошките параметри од станица Мршевци, за месец јули 2016  
год.

Мршевци						
	Температура [°C]	Влажност [%]	Правец на ветер [deg]	Брзина на ветер [m/s]	Притисок [hPa]	Глобална радијација [W/m <sup>2</sup> ]
01/07/2016						
02/07/2016						
03/07/2016						
04/07/2016						
05/07/2016						
06/07/2016						
07/07/2016						
08/07/2016						
09/07/2016						
10/07/2016						
11/07/2016						
12/07/2016						
13/07/2016						
14/07/2016						
15/07/2016						
16/07/2016						
17/07/2016						
18/07/2016						
19/07/2016						
20/07/2016						
21/07/2016						
22/07/2016						
23/07/2016						
24/07/2016						
25/07/2016						
26/07/2016						
27/07/2016						
28/07/2016						
29/07/2016						
30/07/2016						
31/07/2016						

