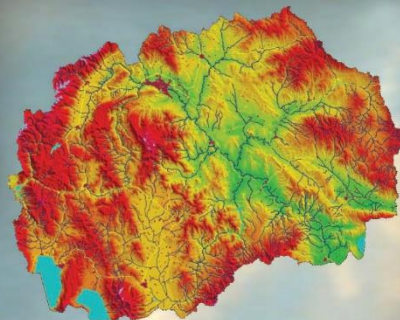


ДРЖАВЕН АВТОМАТСКИ МОНИТОРИНГ СИСТЕМ ЗА КВАЛИТЕТ НА АМБИЕНТЕН ВОЗДУХ

NO_x

CO



O₃

SO₂

PM₁₀

Месечен извештај - Декември 2015



МИНИСТЕРСТВО ЗА ЖИВОТНА СРЕДИНА И ПРОСТОРНО ПЛАНИРАЊЕ

www.moepp.gov.mk

Илинден

**Декември
2015**

Илинден

Во Општина Илинден, со цел да се следи квалитетот на амбиентниот воздух во околината на Рафинеријата за преработка на нафта ОКТА, се инсталираа и поставија две мониторинг станици за мерење на квалитетот на амбиентниот воздух.

Двете станици во општина Илинден се поставени во месец декември 2008 година.

Една мониторинг станица е поставена во дворот на училиштето „Браќа Миладиновци“ во с.Миладиновци, а другата е поставена во с.Мршевци.

Во следната табела се прикажани координатите на автоматските мониторинг станици за квалитет на воздух:

Станица		Координати		
		Лонгитуда	Латитуда	Алтитуда (m)
1	Миладиновци	21°39'08.88''	41°59'14.79''	268
2	Мршевци	21°39'02.18''	42°00'57.04''	318

Табеларени графички приказ на среднодневните концентрации на сулфур двооксид (SO_2) од Илинден, за месец декември 2015 година

SO_2 / $\mu g/m^3$	Миладиновци	Мршевци
01/12/2015		
02/12/2015		
03/12/2015		
04/12/2015		
05/12/2015		
06/12/2015		
07/12/2015		
08/12/2015		
09/12/2015		
10/12/2015		
11/12/2015		
12/12/2015		
13/12/2015		
14/12/2015		
15/12/2015		
16/12/2015		
17/12/2015		
18/12/2015		
19/12/2015		
20/12/2015		
21/12/2015		
22/12/2015		
23/12/2015		
24/12/2015		
25/12/2015		
26/12/2015		
27/12/2015		
28/12/2015		
29/12/2015		
30/12/2015		
31/12/2015		

SO_2 / $\mu g/m^3$	Миладиновци	Мршевци
Гранична 1h вредност за заштита на човековото здравје	350	350
Колку часови е надмината 1h гр. вредност во тековниот месец	0	0
Колку часови е надмината 1h гр. вредност во 2015	0	0
Гранична 24h вредност за заштита на човековото здравје	125	125
Колку денови е надмината 24h гр. вредност во тековниот месец	0	0
Колку денови е надмината 24h гр. вредност во 2015	0	0
Праг на алармирање	500	500
Колку пати е надминат прагот на алармирање во тековниот месец	0	0



Среднодневни концентрации на сулфур двооксид (SO_2)

Табеларен и графички приказ на среднодневните концентрации на суспендирани честички со големина до 10 микрометри (PM10) од Илинден, за месец декември 2015 година

PM ₁₀ / µg/m ³	Миладиновци	Мршевци
01/12/2015	78.9	
02/12/2015	77.3	
03/12/2015	53.6	
04/12/2015	52.2	
05/12/2015	74.0	
06/12/2015	62.2	
07/12/2015	60.7	
08/12/2015	105.7	
09/12/2015	53.5	
10/12/2015	32.8	
11/12/2015	39.1	
12/12/2015	45.7	
13/12/2015	72.4	
14/12/2015	104.5	
15/12/2015	93.5	
16/12/2015	72.2	
17/12/2015	43.0	
18/12/2015	75.1	
19/12/2015	92.8	
20/12/2015	67.8	
21/12/2015	76.1	
22/12/2015	72.5	
23/12/2015	103.6	
24/12/2015	107.2	
25/12/2015	93.4	
26/12/2015	88.0	
27/12/2015	101.1	
28/12/2015	125.0	
29/12/2015	71.4	
30/12/2015	26.5	
31/12/2015	24.0	

PM ₁₀ / µg/m ³	Миладиновци	Мршевци
Гранична 24h вредност за заштита на човековото здравје	50	50
Колку денови е надмината 24h гр. вредност во тековниот месец	25	0
Колку денови е надмината 24h гр. вредност во 2015	67	0



Среднодневни концентрации на суспендирани честички со големина до 10 микрометри (PM10)

Табеларен и графички приказ на максимални дневни осумчасовни средни вредности на концентрацијата на јаглерод моноксид (CO) од Илинден, за месец декември 2015 година

CO / mg/m ³	Миладиновци	Мршевци
01/12/2015		
02/12/2015		
03/12/2015		
04/12/2015		
05/12/2015		
06/12/2015		
07/12/2015		
08/12/2015		
09/12/2015		
10/12/2015		
11/12/2015		
12/12/2015		
13/12/2015		
14/12/2015		
15/12/2015		
16/12/2015		
17/12/2015		
18/12/2015		
19/12/2015		
20/12/2015		
21/12/2015		
22/12/2015		
23/12/2015		
24/12/2015		
25/12/2015		
26/12/2015		
27/12/2015		
28/12/2015		
29/12/2015		
30/12/2015		
31/12/2015		

CO / mg/m ³	Миладиновци	Мршевци
Гранична 8h вредност за заштита на човековото здравје	10	10
Колку пати е надмината 8h гр. вредност во тековниот месец	0	0
Колку пати е надмината 8h гр.вредност во 2015	0	0



максимални дневни осумчасовни средни вредности на концентрацијата на јаглерод моноксид (CO)

Табеларен и графички приказ на максимални дневни осумчасовни средни вредности на концентрацијата на озон (O_3) од Илинден, за месец декември 2015 година

O_3 / $\mu\text{g}/\text{m}^3$	Миладиновци
01/12/2015	20.8
02/12/2015	23.8
03/12/2015	43.3
04/12/2015	34.2
05/12/2015	30.1
06/12/2015	22.4
07/12/2015	22.0
08/12/2015	16.7
09/12/2015	21.0
10/12/2015	28.5
11/12/2015	25.6
12/12/2015	45.6
13/12/2015	39.1
14/12/2015	27.0
15/12/2015	34.1
16/12/2015	31.8
17/12/2015	33.3
18/12/2015	27.8
19/12/2015	13.0
20/12/2015	39.7
21/12/2015	11.4
22/12/2015	16.5
23/12/2015	21.9
24/12/2015	19.5
25/12/2015	24.1
26/12/2015	35.9
27/12/2015	31.4
28/12/2015	20.4
29/12/2015	55.5
30/12/2015	47.0
31/12/2015	60.6

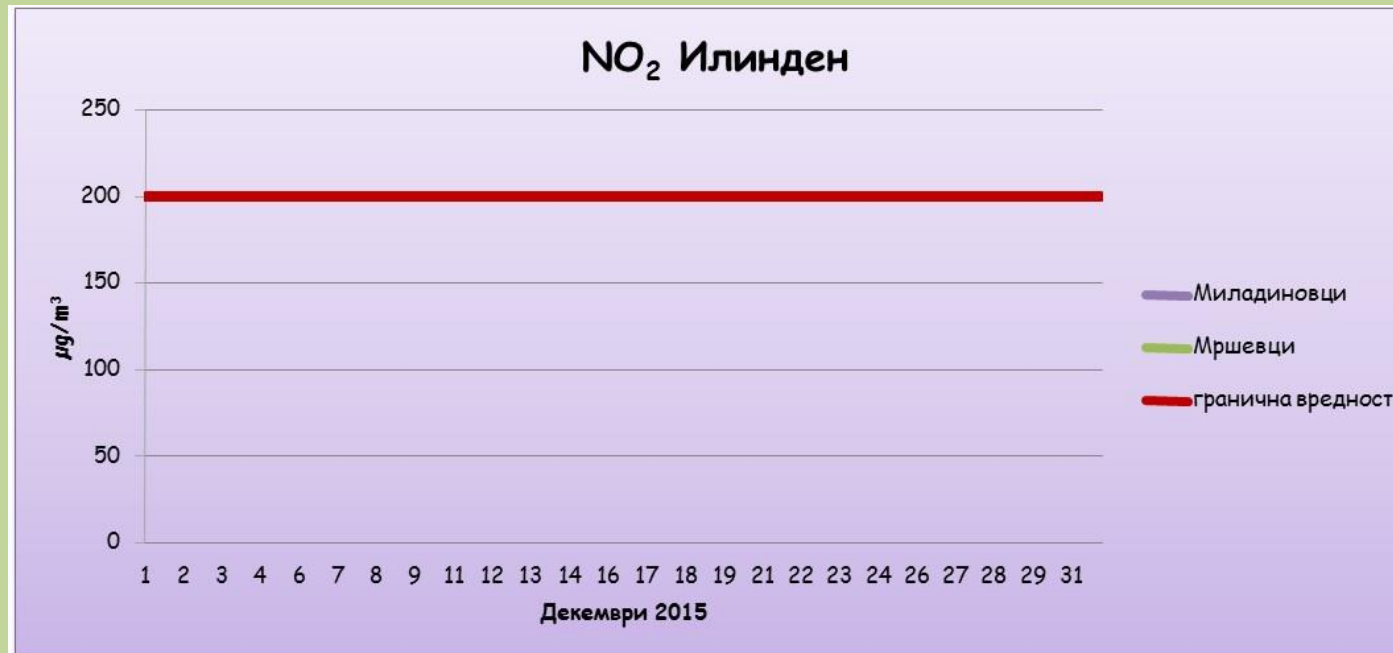
O_3 / $\mu\text{g}/\text{m}^3$	Миладиновци
Целна вредност за заштита на човековото здравје	120
Колку пати е надмината целната вр. во тековниот месец	0
Колку пати е надмината целната вредност во 2015	12
Праг на предупредување	180
Колку пати е надминат прагот на предупредување во тековниот месец	0
Праг на алармирање	240
Колку пати е надминат прагот на алармирање во тековниот месец	0



максимални дневни осумчасовни средни вредности на концентрацијата на озон (O_3)

Анализа и графички приказ на Средночасовни концентрации на азот двооксид (NO_2) од Илинден, за месец декември 2015 година

NO_2 / $\mu\text{g}/\text{m}^3$	Миладиновци	Мршевци
Гранична 1h вредност за заштита на човековото здравје	200	200
Колку часови е надмината 1h гр. вредност во тековниот месец	0	0
Колку часови е надмината 1h вредност во 2015	0	0
Праг на алармирање	400	400
Колку пати е надминат прагот на алармирање во тековниот месец	0	0



Средночасовни концентрации на азот двооксид (NO_2)

Табеларен приказ на среднодневните вредности на метеоролошките параметри од станица Мршевци, за месец декември 2015 год.

Мршевци						
	Температура [°C]	Влажност [%]	Правец на ветер [deg]	Брзина на ветер [m/s]	Притисок [hPa]	Глобална радијација [W/m ²]
01/12/2015						
02/12/2015						
03/12/2015						
04/12/2015						
05/12/2015						
06/12/2015						
07/12/2015						
08/12/2015						
09/12/2015						
10/12/2015						
11/12/2015						
12/12/2015						
13/12/2015						
14/12/2015						
15/12/2015						
16/12/2015						
17/12/2015						
18/12/2015						
19/12/2015						
20/12/2015						
21/12/2015						
22/12/2015						
23/12/2015						
24/12/2015						
25/12/2015						
26/12/2015						
27/12/2015						
28/12/2015						
29/12/2015						
30/12/2015						
31/12/2015						

