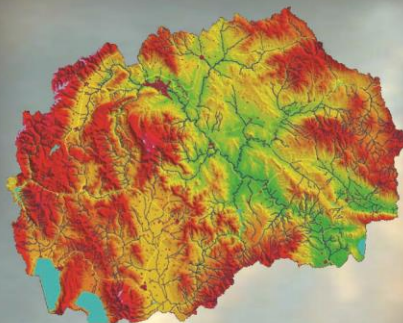


ДРЖАВЕН АВТОМАТСКИ МОНИТОРИНГ СИСТЕМ ЗА КВАЛИТЕТ НА АМБИЕНТЕН ВОЗДУХ

NO_x

CO



O₃

SO₂

PM₁₀

Месечен извештај - Декември 2014



МИНИСТЕРСТВО ЗА ЖИВОТНА СРЕДИНА И ПРОСТОРНО ПЛАНИРАЊЕ

www.moepp.gov.mk

Илинден

Декември

2014

Илинден

Во Општина Илинден, со цел да се следи квалитетот на амбиентниот воздух во околината на Рафинеријата за преработка на нафта ОКТА, се инсталираа и поставија две мониторинг станици за мерење на квалитетот на амбиентниот воздух.

Двете станици во општина Илинден се поставени во месец Декември 2008 година.

Една мониторинг станица е поставена во дворот на училиштето „Браќа Миладиновци“ во с.Миладиновци, а другата е поставена во с.Мршевци.

Во следната табела се прикажани координатите на автоматските мониторинг станици за квалитет на воздух:

Станица		Координати		
		Лонгитуда	Латитуда	Алтитуда (m)
1	Миладиновци	21°39'08.88''	41°59'14.79''	268
2	Мршевци	21°39'02.18''	42°00'57.04''	318

Табеларени графички приказ на среднодневните концентрации на сулфур двооксид (SO_2) од Илинден, за месец декември 2014 година

SO_2 / $\mu g/m^3$	Миладиновци	Мршевци
01/12/2014	4.2	
02/12/2014	3.4	
03/12/2014	4.0	
04/12/2014	5.0	
05/12/2014	5.0	
06/12/2014	3.5	
07/12/2014	3.4	
08/12/2014	4.2	
09/12/2014	6.8	
10/12/2014	9.0	
11/12/2014	5.9	
12/12/2014	5.9	
13/12/2014	8.0	
14/12/2014	7.5	
15/12/2014	4.8	
16/12/2014	5.1	
17/12/2014	7.1	
18/12/2014	5.6	
19/12/2014	4.7	
20/12/2014	4.9	
21/12/2014	5.3	
22/12/2014	6.7	
23/12/2014	7.1	
24/12/2014	7.2	
25/12/2014	5.9	
26/12/2014	6.2	
27/12/2014	7.7	
28/12/2014	11.7	
29/12/2014	18.5	
30/12/2014	15.2	
31/12/2014	10.6	

SO_2 / $\mu g/m^3$	Миладиновци	Мршевци
Гранична 1h вредност за заштита на човековото здравје	350	350
Колку часови е надмината 1h гр. вредност во тековниот месец	0	0
Колку часови е надмината 1h гр. вредност во 2014	0	0
Гранична 24h вредност за заштита на човековото здравје	125	125
Колку денови е надмината 24h гр. вредност во тековниот месец	0	0
Колку денови е надмината 24h гр. вредност во 2014	0	0
Праг на алармирање	500	500
Колку пати е надминат прагот на алармирање во тековниот месец	0	0



Среднодневни концентрации на сулфур двооксид (SO_2)

Табеларен и графички приказ на среднодневните концентрации на суспендирани честички со големина до 10 микрометри (PM10) од Илинден, за месец декември 2014 година

PM ₁₀ / µg/m ³	Миладиновци	Мршевци
01/12/2014	52.8	
02/12/2014	21.4	
03/12/2014	33.0	
04/12/2014	50.9	
05/12/2014	65.1	
06/12/2014	28.3	
07/12/2014	48.2	
08/12/2014	17.2	
09/12/2014	22.4	
10/12/2014	25.2	
11/12/2014	61.9	
12/12/2014	44.8	
13/12/2014	101.5	
14/12/2014	72.1	
15/12/2014	72.7	
16/12/2014	95.1	
17/12/2014	142.6	
18/12/2014	109.6	
19/12/2014	76.4	
20/12/2014	80.4	
21/12/2014	59.3	
22/12/2014	54.9	
23/12/2014	102.3	
24/12/2014	141.5	
25/12/2014	180.7	
26/12/2014	76.3	
27/12/2014	28.4	
28/12/2014	65.3	
29/12/2014	43.8	
30/12/2014	50.8	
31/12/2014	47.5	

PM ₁₀ / µg/m ³	Миладиновци	Мршевци
Гранична 24h вредност за заштита на човековото здравје	50	50
Колку денови е надмината 24h гр. вредност во тековниот месец	20	0
Колку денови е надмината 24h гр. вредност во 2014	99	0



Среднодневни концентрации на суспендирани честички со големина до 10 микрометри (PM10)

Табеларен и графички приказ на максимални дневни осумчасовни средни вредности на концентрацијата на јаглерод моноксид (CO) од Илинден, за месец декември 2014 година

CO / mg/m ³	Миладиновци	Мршевци
01/12/2014	1.1	
02/12/2014	0.7	
03/12/2014	0.7	
04/12/2014	1.1	
05/12/2014	1.0	
06/12/2014	0.8	
07/12/2014	0.9	
08/12/2014	0.6	
09/12/2014	0.7	
10/12/2014	0.8	
11/12/2014	1.3	
12/12/2014	1.3	
13/12/2014	1.6	
14/12/2014	1.6	
15/12/2014	1.5	
16/12/2014	2.2	
17/12/2014	2.3	
18/12/2014	1.5	
19/12/2014	1.6	
20/12/2014	1.7	
21/12/2014	1.7	
22/12/2014	1.4	
23/12/2014	1.7	
24/12/2014	1.9	
25/12/2014	2.6	
26/12/2014	2.4	
27/12/2014	0.8	
28/12/2014	1.5	
29/12/2014	1.5	
30/12/2014	0.7	
31/12/2014	0.8	

CO / mg/m ³	Миладиновци	Мршевци
Гранична 8h вредност за заштита на човековото здравје	10	10
Колку пати е надмината 8h гр. вредност во тековниот месец	0	0
Колку пати е надмината 8h гр. вредност во 2013	0	0



максимални дневни осумчасовни средни вредности на концентрацијата на јаглерод моноксид(CO)

Табеларен и графички приказ на максимални дневни осумчасовни средни вредности на концентрацијата на озон (O₃) од Илинден, за месец декември 2014 година

O ₃ / µg/m ³	Миладиновци
01/12/2014	19.7
02/12/2014	25.0
03/12/2014	13.2
04/12/2014	21.1
05/12/2014	7.3
06/12/2014	24.7
07/12/2014	26.1
08/12/2014	24.9
09/12/2014	18.1
10/12/2014	18.0
11/12/2014	15.5
12/12/2014	46.3
13/12/2014	33.0
14/12/2014	18.2
15/12/2014	13.3
16/12/2014	9.4
17/12/2014	9.5
18/12/2014	22.2
19/12/2014	23.9
20/12/2014	24.0
21/12/2014	49.4
22/12/2014	45.9
23/12/2014	38.0
24/12/2014	35.2
25/12/2014	17.5
26/12/2014	36.1
27/12/2014	56.5
28/12/2014	27.9
29/12/2014	45.1
30/12/2014	58.7
31/12/2014	66.9

O ₃ / µg/m ³	Миладиновци
Целна вредност за заштита на човековото здравје	120
Колку пати е надмината целната вр. во тековниот месец	0
Колку пати е надмината целната вредност во 2014	0
Праг на предупредување	180
Колку пати е надминат прагот на предупредување во тековниот месец	0
Праг на алармирање	240
Колку пати е надминат прагот на алармирање во тековниот месец	0



максимални дневни осумчасовни средни вредности на концентрацијата на озон (O₃)

Анализа и графички приказ на Средночасовни концентрации на азот двооксид (NO₂) од Илинден, за месец декември 2014 година

NO ₂ / µg/m ³	Миладиновци	Мршевци
Гранична 1h вредност за заштита на човековото здравје	200	200
Колку часови е надмината 1h гр. вредност во тековниот месец	0	0
Колку часови е надмината 1h вредност во 2014	0	0
Праг на алармирање	400	400
Колку пати е надминат прагот на алармирање во тековниот месец	0	0



Средночасовни концентрации на азот двооксид (NO₂)

Табеларен приказ на среднодневните вредности на метеоролошките параметри од станица Мршевци, за месец декември 2014 год.

Мршевци						
	Температура [°C]	Влажност [%]	Правец на ветер [deg]	Брзина на ветер [m/s]	Притисок [hPa]	Глобална радијација [W/m ²]
01/12/2014						
02/12/2014						
03/12/2014						
04/12/2014						
05/12/2014						
06/12/2014						
07/12/2014						
08/12/2014						
09/12/2014						
10/12/2014						
11/12/2014						
12/12/2014						
13/12/2014						
14/12/2014						
15/12/2014						
16/12/2014						
17/12/2014						
18/12/2014						
19/12/2014						
20/12/2014						
21/12/2014						
22/12/2014						
23/12/2014						
24/12/2014						
25/12/2014						
26/12/2014						
27/12/2014						
28/12/2014						
29/12/2014						
30/12/2014						
31/12/2014						