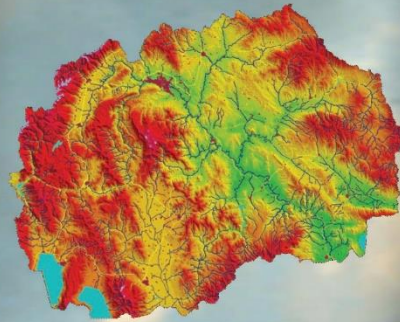


ДРЖАВЕН АВТОМАТСКИ МОНИТОРИНГ СИСТЕМ ЗА КВАЛИТЕТ НА АМБИЕНТЕН ВОЗДУХ

NO_x

CO



O₃

SO₂

PM₁₀

Месечен извештај - Декември 2016



МИНИСТЕРСТВО ЗА ЖИВОТНА СРЕДИНА И ПРОСТОРНО ПЛАНИРАЊЕ

www.moepp.gov.mk

31/12/2016

Илинден

**Декември
2016**

Илинден

Во Општина Илинден, со цел да се следи квалитетот на амбиентниот воздух во околината на Рафинеријата за преработка на нафта ОКТА, се инсталираа и поставија две мониторинг станици за мерење на квалитетот на амбиентниот воздух.

Двете станици во општина Илинден се поставени во месец декември 2008 година.

Една мониторинг станица е поставена во дворот на училиштето „Браќа Миладиновци“ во с.Миладиновци, а другата е поставена во с.Мршевци.

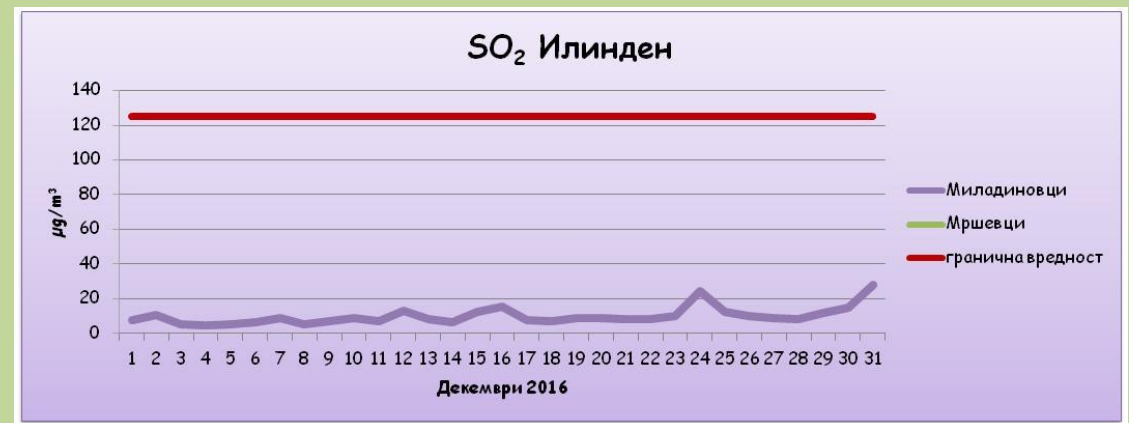
Во следната табела се прикажани координатите на автоматските мониторинг станици за квалитет на воздух:

Станица		Координати		
		Лонгитуда	Латитуда	Алтитуда (m)
1	Миладиновци	21°39'08.88''	41°59'14.79''	268
2	Мршевци	21°39'02.18''	42°00'57.04''	318

Табеларени графички приказ на среднодневните концентрации на сулфур двооксид (SO_2) од Илинден, за месец декември 2016 година

$SO_2 / \mu g/m^3$	Миладиновци	Мршевци
01/12/2016	7.6	
02/12/2016	10.8	
03/12/2016	5.5	
04/12/2016	4.4	
05/12/2016	5.4	
06/12/2016	6.8	
07/12/2016	8.8	
08/12/2016	5.4	
09/12/2016	6.9	
10/12/2016	9.2	
11/12/2016	7.2	
12/12/2016	13.0	
13/12/2016	8.4	
14/12/2016	6.6	
15/12/2016	12.7	
16/12/2016	15.7	
17/12/2016	7.8	
18/12/2016	7.3	
19/12/2016	8.9	
20/12/2016	9.2	
21/12/2016	8.4	
22/12/2016	8.4	
23/12/2016	10.1	
24/12/2016	24.6	
25/12/2016	12.8	
26/12/2016	10.4	
27/12/2016	8.6	
28/12/2016	8.0	
29/12/2016	11.7	
30/12/2016	14.9	
31/12/2016	27.9	

$SO_2 / \mu g/m^3$	Миладиновци	Мршевци
Гранична 1h вредност за заштита на човековото здравје	350	350
Колку часови е надмината 1h гр. вредност во тековниот месец	0	0
Колку часови е надмината 1h гр. вредност во 2016	0	0
Гранична 24h вредност за заштита на човековото здравје	125	125
Колку денови е надмината 24h гр. вредност во тековниот месец	0	0
Колку денови е надмината 24h гр. вредност во 2016	0	0
Праг на алармирање	500	500
Колку пати е надминат прагот на алармирање во тековниот месец	0	0



Среднодневни концентрации на сулфур двооксид (SO_2)

Табеларен и графички приказ на среднодневните концентрации на суспендирани честички со големина до 10 микрометри (PM10) од Илинден, за месец декември 2016 година

PM ₁₀ / µg/m ³	Миладиновци	Мршевци
01/12/2016	108.6	
02/12/2016	112.4	
03/12/2016	70.6	
04/12/2016	132.9	
05/12/2016	233.3	
06/12/2016	179.8	
07/12/2016		
08/12/2016		
09/12/2016		
10/12/2016		
11/12/2016		
12/12/2016		
13/12/2016	34.5	
14/12/2016	71.9	
15/12/2016	81.8	
16/12/2016	53.4	
17/12/2016	62.3	
18/12/2016	110.0	
19/12/2016	147.4	
20/12/2016	138.5	
21/12/2016	72.6	
22/12/2016	106.3	
23/12/2016	66.7	
24/12/2016	92.3	
25/12/2016	138.0	
26/12/2016	53.8	
27/12/2016	55.5	
28/12/2016	29.8	
29/12/2016	25.6	
30/12/2016	27.7	
31/12/2016	37.8	

PM ₁₀ / µg/m ³	Миладиновци	Мршевци
Гранична 24h вредност за заштита на човековото здравје	50	50
Колку денови е надмината 24h гр. вредност во тековниот месец	20	0
Колку денови е надмината 24h гр. вредност во 2016	89	0



Среднодневни концентрации на суспендирани честички со големина до 10 микрометри (PM10)

Табеларен и графички приказ на максимални дневни осумчасовни средни вредности на концентрацијата на јаглерод моноксид (CO) од Илинден, за месец декември 2016 година

CO / mg/m ³	Миладиновци	Мршевци
01/12/2016	0.9	
02/12/2016	0.9	
03/12/2016	0.7	
04/12/2016	1.0	
05/12/2016	1.7	
06/12/2016	1.7	
07/12/2016	1.4	
08/12/2016	1.3	
09/12/2016	1.7	
10/12/2016	1.7	
11/12/2016	1.8	
12/12/2016	1.8	
13/12/2016	0.8	
14/12/2016	1.3	

15/12/2016	1.3	
16/12/2016	0.8	
17/12/2016	0.9	
18/12/2016	1.6	
19/12/2016	1.6	
20/12/2016	1.6	
21/12/2016	0.9	
22/12/2016	1.3	
23/12/2016	0.6	
24/12/2016	1.5	
25/12/2016	1.9	
26/12/2016	1.0	
27/12/2016	0.9	
28/12/2016	0.7	
29/12/2016	0.4	

30/12/2016	0.4	
31/12/2016	0.4	



CO / mg/m ³	Миладиновци	Мршевци
Гранична 8h вредност за заштита на човековото здравје	10	10
Колку пати е надмината 8h гр. вредност во тековниот месец	0	0
Колку пати е надмината 8h гр. вредност во 2016	0	0

максимални дневни осумчасовни средни вредности на концентрацијата на јаглерод моноксид (CO)

Табеларен и графички приказ на максимални дневни осумчасовни средни вредности на концентрацијата на озон (O₃) од Илинден, за месец декември 2016 година

O ₃ / µg/m ³	Миладиновци
01/12/2016	40.6
02/12/2016	42.2
03/12/2016	54.2
04/12/2016	39.6
05/12/2016	28.8
06/12/2016	37.3
07/12/2016	42.2
08/12/2016	40.6
09/12/2016	38.5
10/12/2016	42.6
11/12/2016	52.8
12/12/2016	43.7
13/12/2016	55.1

14/12/2016	29.9
15/12/2016	29.2
16/12/2016	32.6
17/12/2016	43.7
18/12/2016	28.1
19/12/2016	36.6
20/12/2016	32.9
21/12/2016	38.0
22/12/2016	37.6
23/12/2016	49.4
24/12/2016	37.5
25/12/2016	21.3
26/12/2016	25.7
27/12/2016	27.7
28/12/2016	59.7

29/12/2016	54.1
30/12/2016	54.3
31/12/2016	49.4

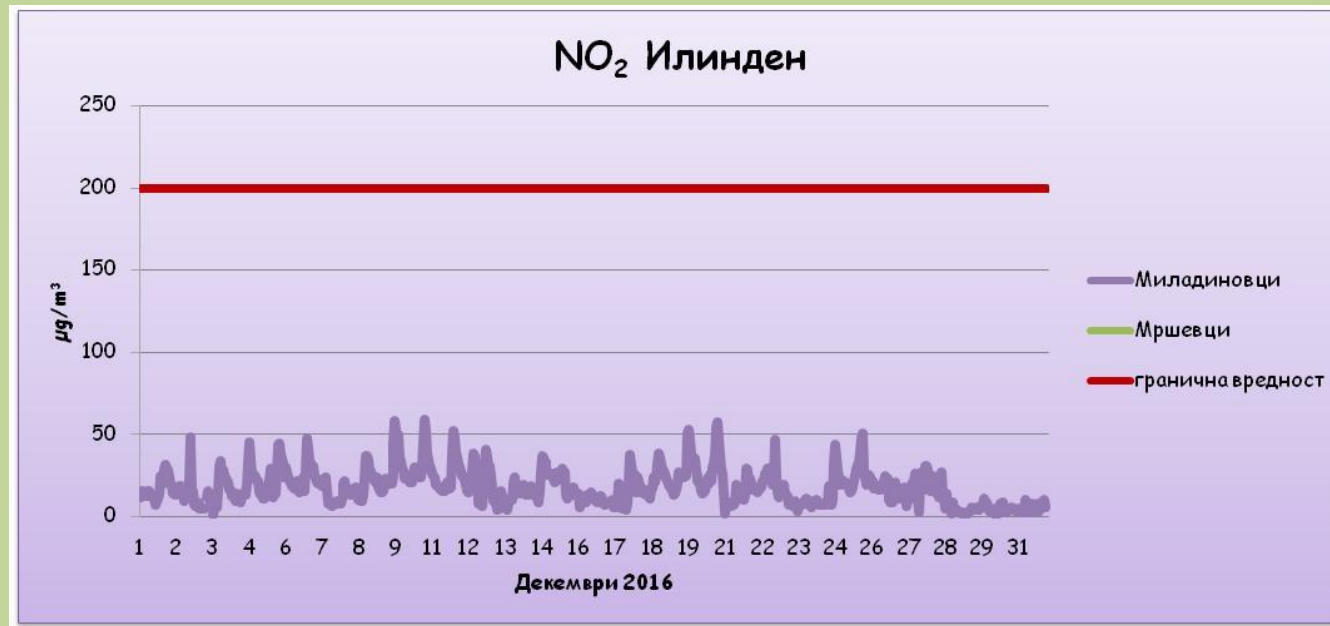
$O_3 / \mu g/m^3$	Миладиновци
Целна вредност за заштита на човековото здравје	120
Колку пати е надмината целната вр. во тековниот месец	0
Колку пати е надмината целната вредност во 2016	0
Праг на предупредување	180
Колку пати е надминат прагот на предупредување во тековниот месец	0
Праг на алармирање	240
Колку пати е надминат прагот на алармирање во тековниот месец	0



максимални дневни осумчасовни средни вредности на концентрацијата на озон (O_3)

Анализа и графички приказ на Средночасовни концентрации на азот двооксид (NO_2) од Илинден, за месец декември 2016 година

$NO_2 / \mu g/m^3$	Миладиновци	Мршевци
Гранична 1h вредност за заштита на човековото здравје	200	200
Колку часови е надмината 1h гр. вредност во тековниот месец	0	0
Колку часови е надмината 1h вредност во 2016	0	0
Праг на алармирање	400	400
Колку пати е надминат прагот на алармирање во тековниот месец	0	0



Средночасовни концентрации на азот двооксид (NO₂)

Табеларен приказ на среднодневните вредности на метеоролошките параметри од станица Мршевци, за месец декември 2016 год.

Мршевци						
	Температура [°C]	Влажност [%]	Правец на ветер [deg]	Брзина на ветер [m/s]	Притисок [hPa]	Глобална радијација [W/m ²]
01/12/2016						
02/12/2016						
03/12/2016						
04/12/2016						
05/12/2016						
06/12/2016						
07/12/2016						
08/12/2016						
09/12/2016						
10/12/2016						
11/12/2016						
12/12/2016						

